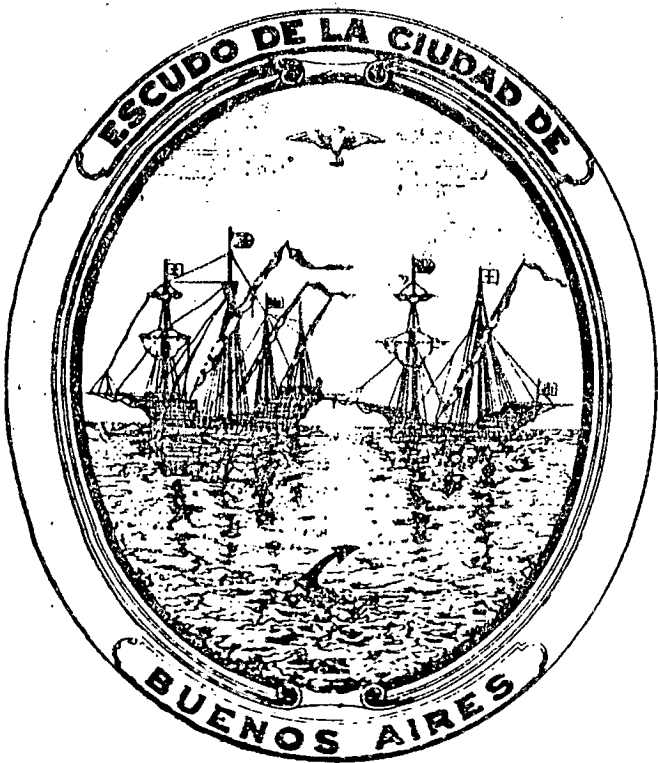




Contribución

MUNICIPALIDAD DE LA CIUDAD DE BUENOS AIRES



ESCUDO DE LA CIUDAD DE BUENOS AIRES. Decreto N° 3 de diciembre de 1923

General de Brigada (R.E.) Manuel Iricibar
Intendente Municipal

Dr. Adolfo Alfredo Kuker
Secretario de Gobierno

Sr. Florentino L. Alen
Secretario de Economía

Dr. Carlos J. García Díaz
Secretario de Salud Pública

Ing. Manuel Humberto Acuña
Secretario de Obras Públicas

Sr. Francisco Carcavallo
Secretario de Cultura

Cnel. (R.E.) Eduardo Silvio Hlawaczek
Secretario de Servicios Públicos

H. C. D.	
N° D ^o INVENTARIO	12489
UBICACION	18-8-40
INGRESO	19-8-85
CATEGORIA	D

DIRECCION DE ESTADISTICA

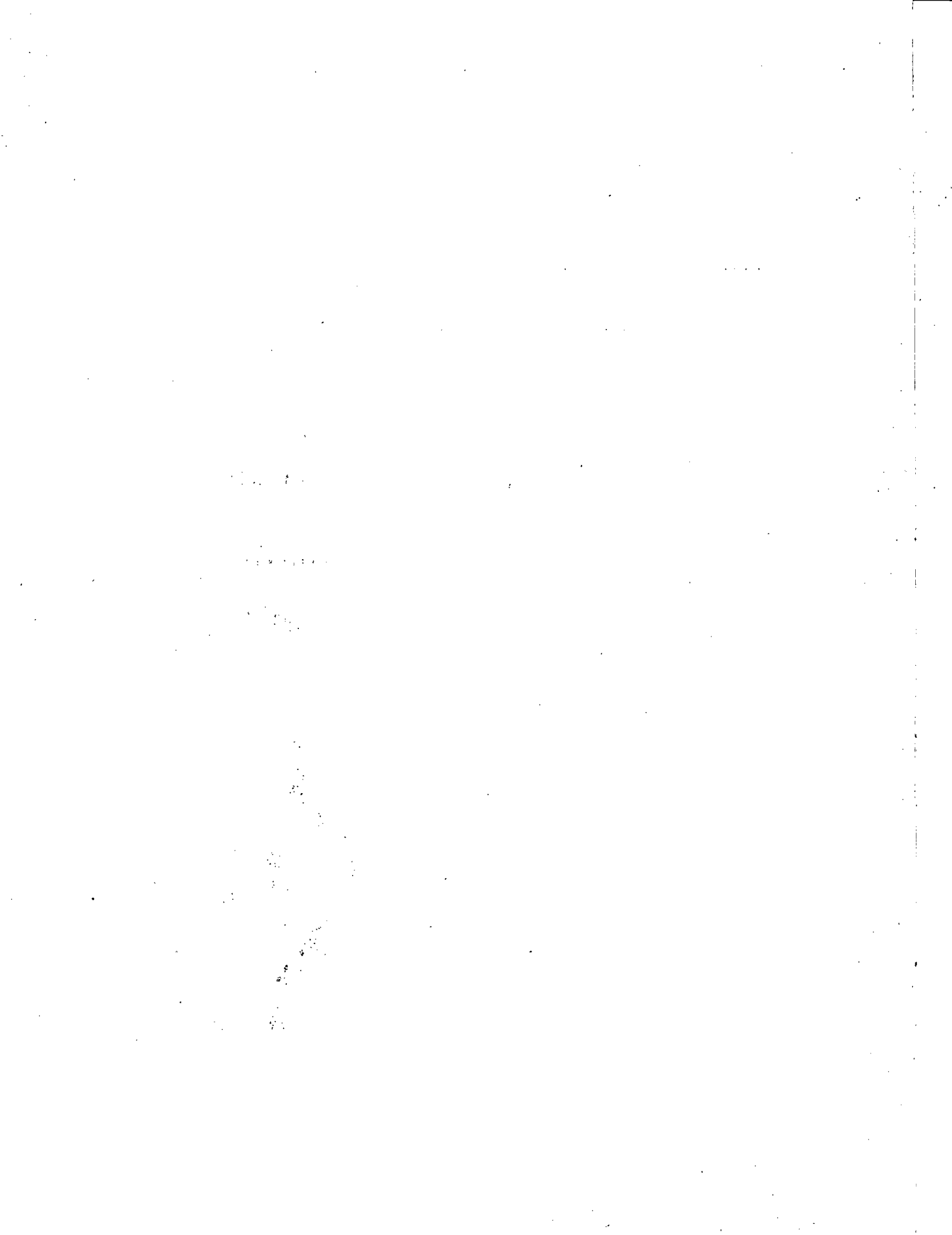
Alejandro Prebisch
Director

H. C. D.	
ANULADO	
ESTADISTICA	
N° DE INVENTARIO	19077
UBICACION	XXVI-41 (118)
FECHAS ANALITICO	

Atilio Nuño
Jefe
Dpto. Técnico

Juan C. Lugotto
Jefe
Dpto. de Estudios

Sr. Aurelio Salvador Barone
Coordinador Técnico



INDICE

Pág.

- ESTADISTICA DEL BANCO MUNICIPAL

- PRESTAMOS PRENDARIOS - TOTALES GENERALES - OPERACIONES

- Número	1
- Distribución porcentual	2
- Variaciones absolutas y relativas con respecto a igual período del año anterior	3 y 4

- PRESTAMOS PRENDARIOS OTORGADOS - ORIGINALES Y NUEVO PRESTAMO - TOTALES GENERALES - OPERACIONES

- Número	5
- Distribución porcentual	6
Representación Gráfica	
- Valores absolutos y distribución porcentual	7

- ORIGINALES - OPERACIONES

- Número	8
- Distribución porcentual	9

- NUEVO PRESTAMO - OPERACIONES

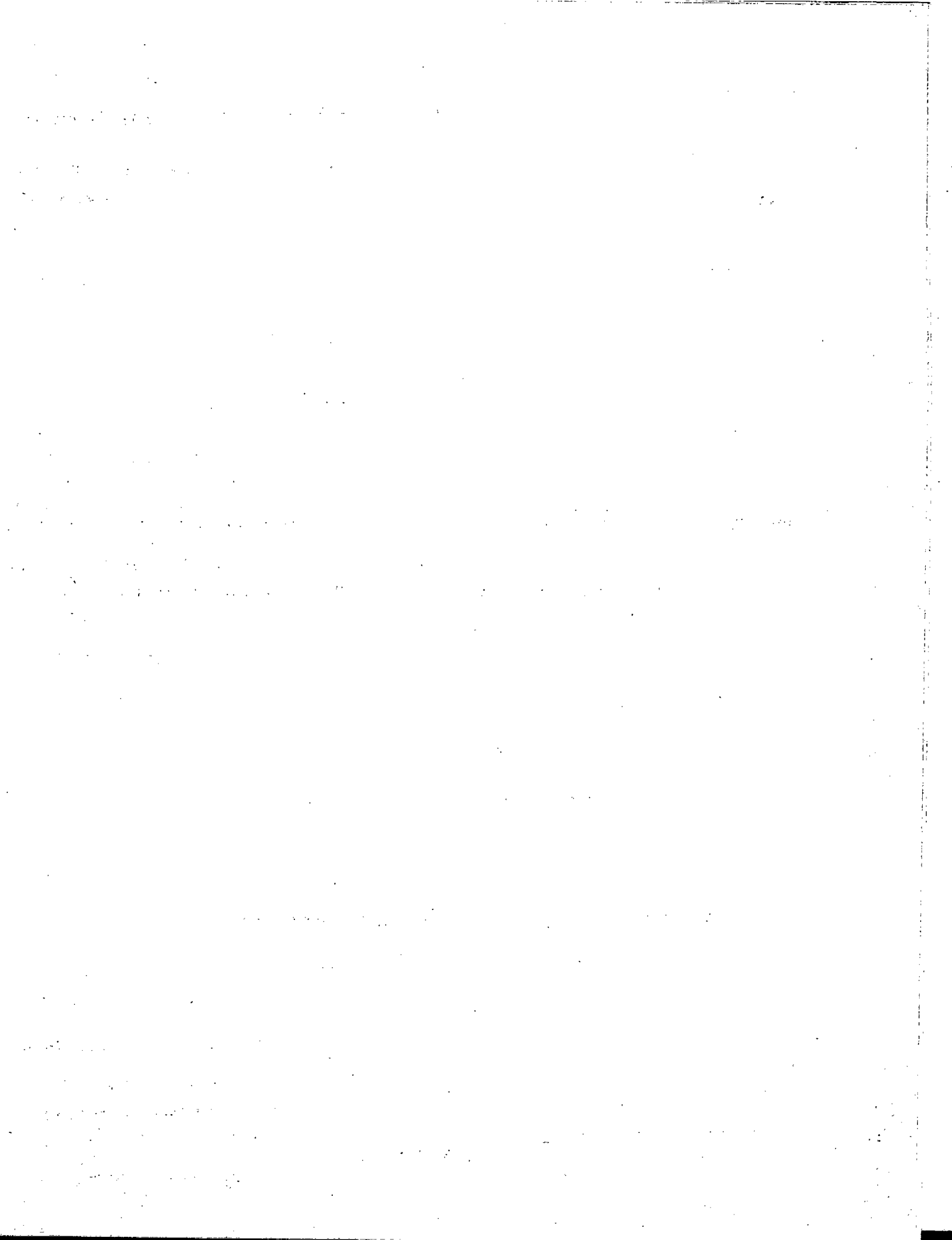
- Número	10
- Distribución porcentual	11

- PRESTAMOS PRENDARIOS RENOVADOS DIRECTAMENTE - OPERACIONES

- Número	12
- Distribución porcentual	13

- PRESTAMOS PRENDARIOS CANCELADOS - RESCATADOS Y REMATADOS - TOTALES GENERALES - OPERACIONES

- Número	14
- Distribución porcentual	15
- Valores absolutos y distribución porcentual	16



- RESCATADOS - OPERACIONES

- Número	17
- Distribución porcentual	18
Representaciones Gráficas	



- REMATADOS - OPERACIONES

- Número	19
- Distribución porcentual	20

- PRESTAMOS PRENDARIOS CON AUTORIZACION DE VENTA INMEDIATA - OPERACIONES

- Número	21
- Distribución porcentual	22

- PRESTAMOS PRENDARIOS - EXCEDENTES ABONADOS - OPERACIONES

- Número	23
- Distribución porcentual	24
Representación Gráfica	

- TOTALES GENERALES

- Importes	25
- Variaciones absolutas y relativas con respecto a igual período del año anterior	26
Representación Gráfica	

- PRESTAMOS PRENDARIOS OTORGADOS - ORIGINALES Y NUEVO PRESTAMO - TOTALES GENERALES

- Importes	27
- Distribución porcentual	28
Representación Gráfica	
- Valores absolutos y distribución porcentual	29

ORIGINALES

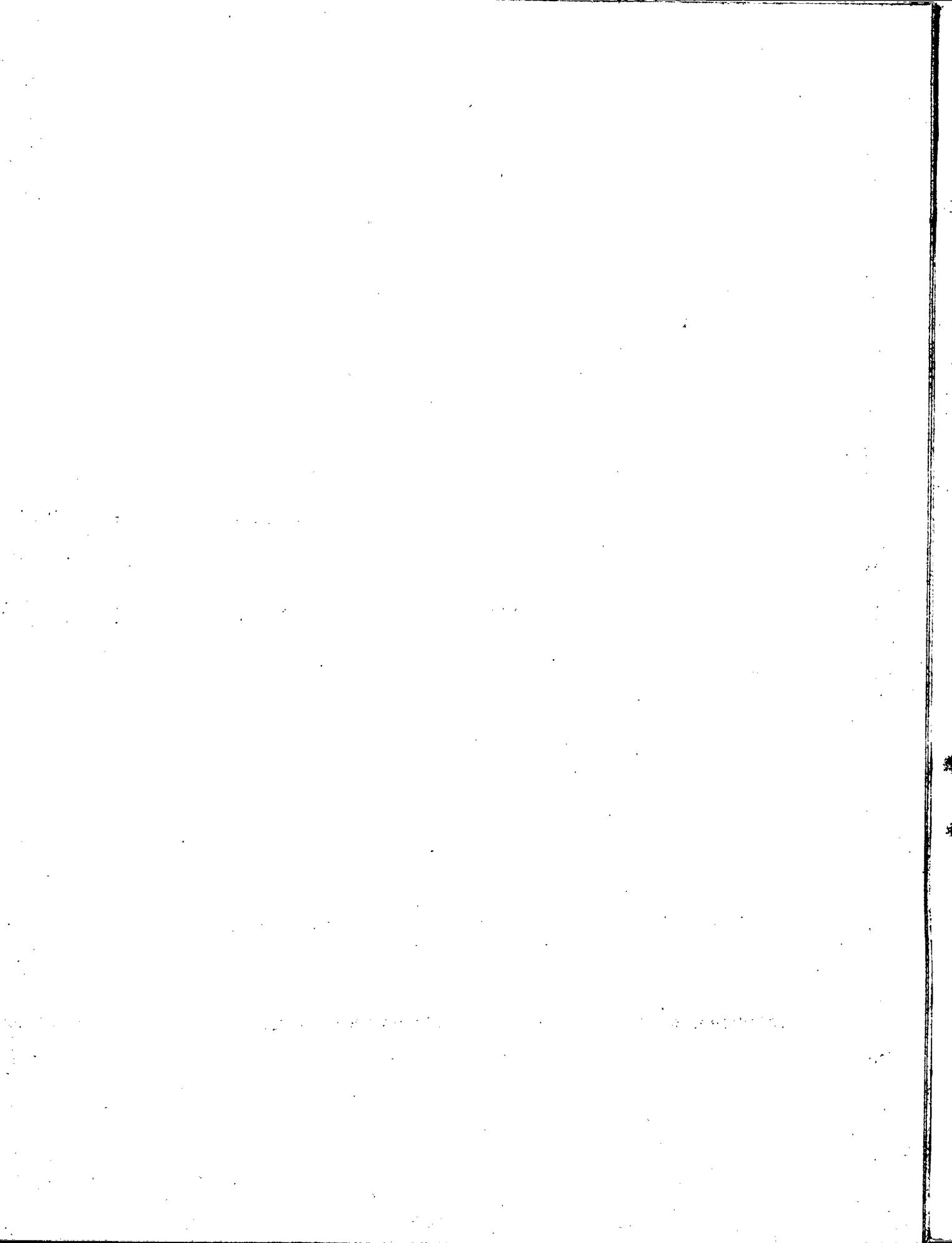
- Importes	30
- Distribución porcentual	31

NUEVO PRESTAMO

- Importes	32
- Distribución porcentual	33

PRESTAMOS PRENDARIOS RENOVADOS DIRECTAMENTE

- Importes	34
- Distribución porcentual	35





PRESTAMOS PRENDARIOS CANCELADOS – RESCATADOS Y REMATADOS – TOTALES GENERALES

– Importes	36
– Distribución porcentual	37
– Valores absolutos y distribución porcentual	38

RESCATADOS

– Importes	39
– Distribución porcentual	40
Representación Gráfica	

REMATADOS

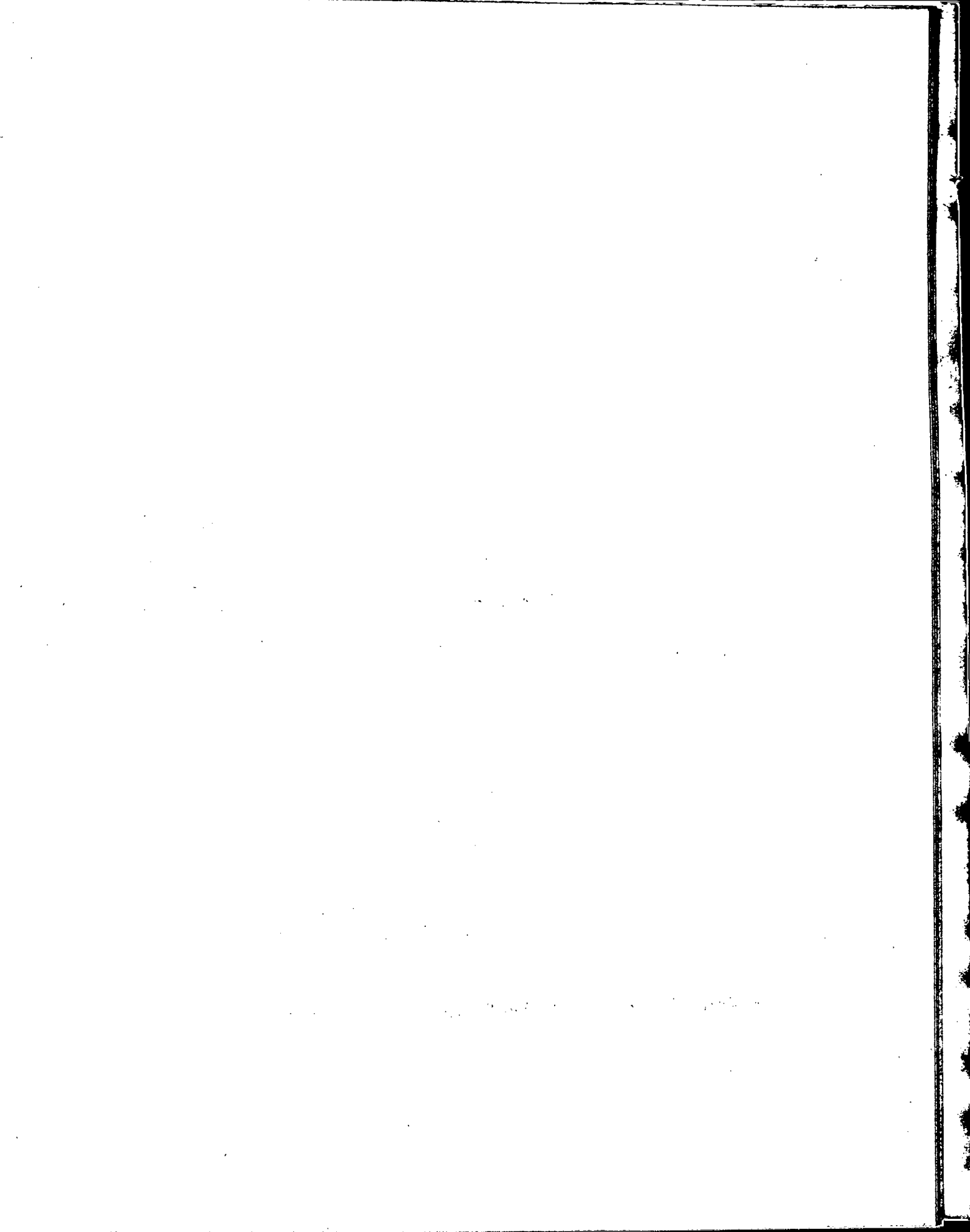
– Importes	41
– Distribución porcentual	42
Representación Gráfica	

PRESTAMOS PRENDARIOS CON AUTORIZACION DE VENTA INMEDIATA

– Importes	43
------------------	----

PRESTAMOS PRENDARIOS – EXCEDENTES ABONADOS

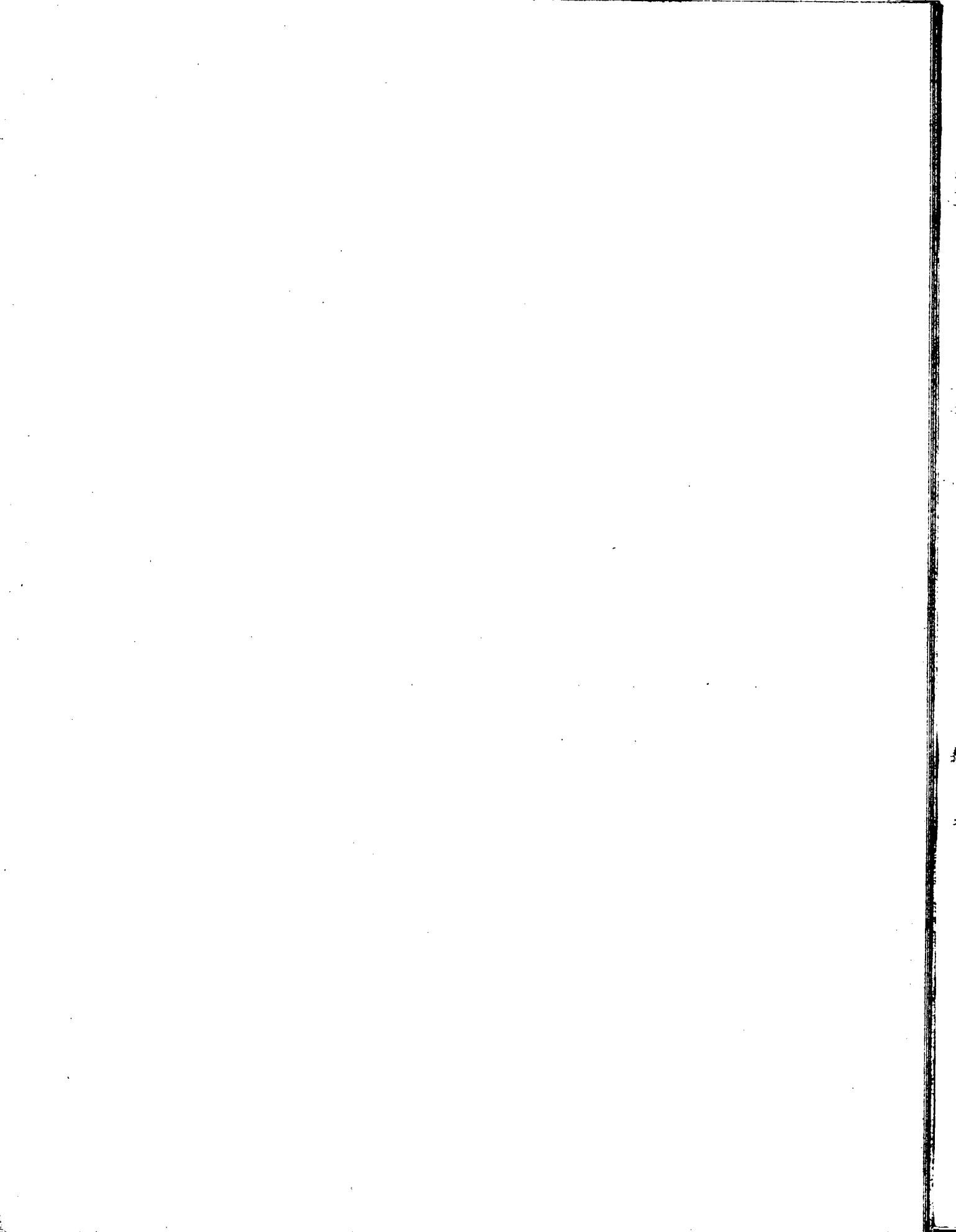
– Importes	44
– Distribución porcentual	45
Representación Gráfica	

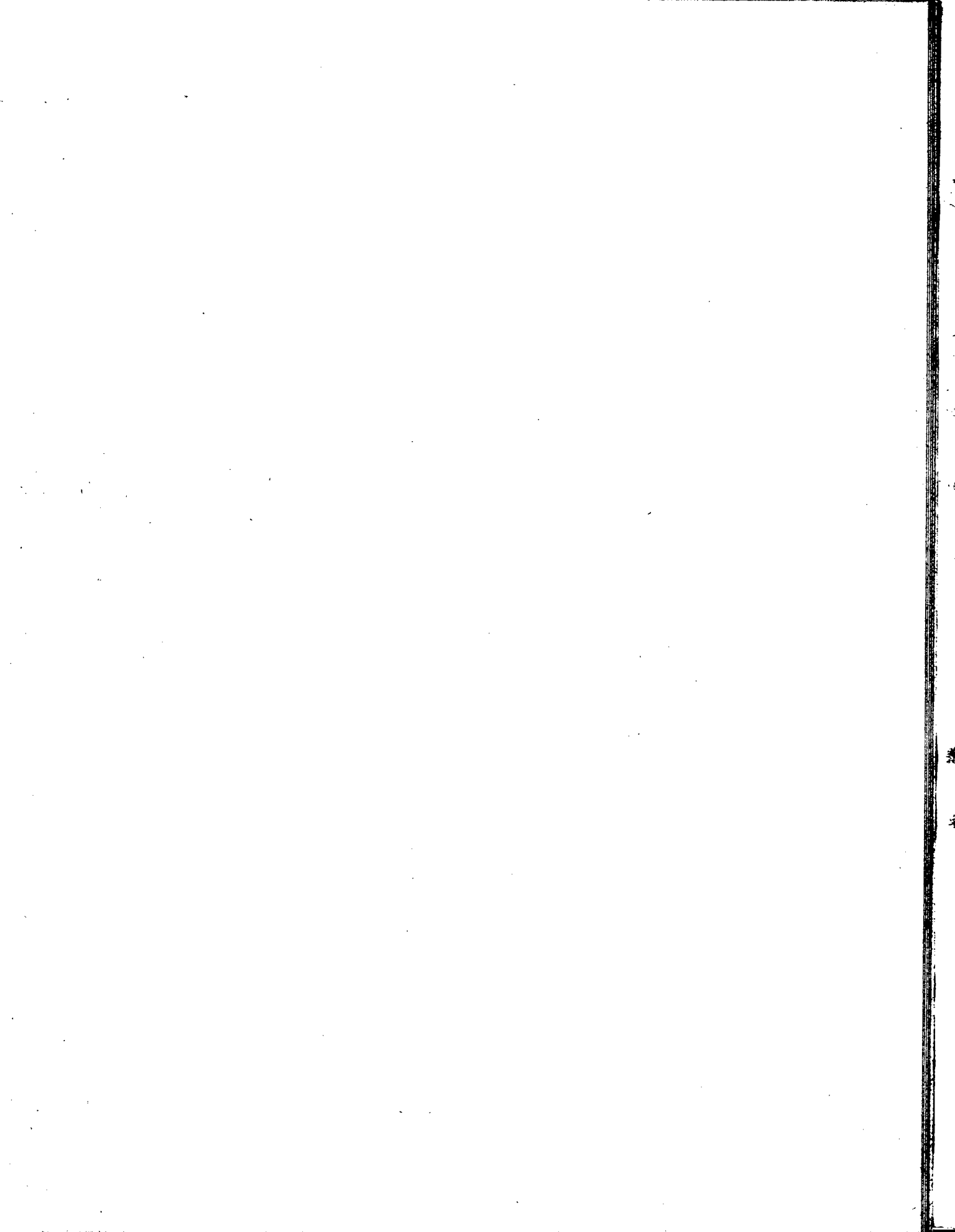


Normalmente, la información estadística sobre Recaudación Municipal, ha sido incluida en el presente volumen.

Algunos análisis estadísticos todavía no han sido finalizados en la fuente primaria de información, motivo transitorio por el cual la Dirección de Estadística para no demorar la información bancaria, procede a difundirla separadamente.

Oportunamente se publicará la información faltante, como **II** a. parte del presente Boletín.-





ESTADÍSTICA DEL BANCO MUNICIPAL
 PRESTAMOS PRENDARIOS
 TOTALES GENERALES
 OPERACIONES
 1966 - 1970

PERIODO:	T O T A L E S G E N E R A L E S	ORIGINALES Y NUEVO PRSTAMO	RENOVADOS DIRECTAMENTE	RESCATADOS Y REMATADOS	CON AUTORIZA- CION DE VENTA INMEDIATA	EXCIDENTES ABONADOS
1966	2.731.923	1.166.071	225.568	1.146.921	136.537	56.826
1967	2.492.548	647.631	1.081.358	586.646	109.586	67.327
1968	2.912.450	752.281	1.244.768	750.257	86.650	78.474
1969	1.605.141	613.102	372.427	577.283	20.613	21.716
1970	1.744.079	531.322	634.375	504.523	40.934	32.925
N. 1969	168.388	52.752	70.911	38.303	3.280	3.142
D. "	158.563	47.420	60.356	44.752	3.012	3.023
E. 1970	125.274	45.749	42.984	32.441	1.370	2.730
F. "	109.409	42.386	32.305	30.675	1.680	2.363
M. "	121.722	43.380	35.415	37.485	2.857	2.585
A. "	167.724	42.609	68.376	50.011	4.090	2.638
M. "	165.756	36.016	71.696	52.087	3.716	2.241
J. "	157.994	40.340	62.280	48.856	4.061	2.457
J. "	145.924	38.744	50.200	49.868	4.371	2.741
A. "	124.245	40.958	38.920	37.492	3.967	2.908
S. "	133.824	47.724	37.807	40.882	4.528	2.883
O. "	165.256	53.244	63.125	41.671	4.002	3.214

(N U M E R O)



CAPITAL FEDERAL
ESTADISTICA DEL BANCO MUNICIPAL
PRESTAMOS PRENDARIOS
TOTALES GENERALES
OPERACIONES
DISTRIBUCION PORCENTUAL
1966 - 1970

PERIODO:	TOTALES GENERALES	ORIGINALES Y NUEVO PRESTAMO	RENOVADOS DIRECTAMENTE	RESCATADOS Y REMATADOS	CON AUTORIZACION DE VENTA INMEDIATA	EXCEDENTES ABONADOS
1966	100,0	42,7	8,3	42,0	5,0	2,1
1967	100,0	26,0	43,4	23,5	4,4	2,7
1968	100,0	25,8	42,7	25,8	3,0	2,7
1969	100,0	38,2	23,2	36,0	1,3	1,4
1970	100,0	30,5	36,4	28,9	2,3	1,9
H. 1969	100,0	31,3	42,1	22,7	1,9	1,9
D. "	100,0	29,9	38,1	28,2	1,9	1,9
E. 1970	100,0	36,5	34,3	25,9	1,1	2,2
F. "	100,0	38,7	29,5	28,0	1,5	2,2
M. "	100,0	35,6	29,1	30,8	2,3	2,1
A. "	100,0	25,4	40,8	29,8	2,4	1,6
M. "	100,0	21,7	43,3	31,4	2,2	1,4
J. "	100,0	25,5	39,4	30,9	2,6	1,6
J. "	100,0	26,6	34,4	34,2	3,0	1,9
A. "	100,0	33,0	31,3	30,2	3,2	2,3
S. "	100,0	35,7	28,3	30,5	3,4	2,2
O. "	100,0	32,2	38,2	25,2	2,4	1,9

(PORCENTAJE)

ESTADÍSTICA DEL BANCO MUNICIPAL
PRESTAMOS PRENDARIOS
TOTALES GENERALES
OPERACIONES

VARIACIONES ABSOLUTAS Y RELATIVAS CON RESPECTO A IGUAL PERIODO DEL AÑO ANTERIOR
1966 - 1970

PERIODO:	TOTALES GENERALES		ORIGINALES Y NUEVO PRESTAMO		RENOVADOS DIRECTAMENTE	
	absolutas (NUMERO)	relativas (%)	absolutas (NUMERO)	relativas (%)	absolutas (NUMERO)	relativas (%)
1966	197.423	7,8	118.288	11,3	- 1.782	- 0,8
1967	- 239.375	-8,8	-518.440	-44,5	855.790	379,4
1968	419.902	16,8	104.650	16,2	163.430	15,1
1969	-1.307.309	-44,9	-139.179	-18,5	-872.361	-70,1
1970	138.938	8,7	- 81.780	-13,3	261.948	70,3
N. 1969	2.769	1,7	- 6.446	-10,9	.	.
D. "	30.221	23,5	- 512	- 1,1	49.196	440,8
E. 1970	2.227	1,8	- 37.979	-45,4	38.143	787,9
F. "	28.824	35,8	- 11.053	-20,7	30.718	1.935,6
M. "	36.177	42,3	- 11.024	-20,3	34.915	6.983,0
A. "	26.301	18,6	- 7.403	-14,8	21.472	45,8
H. "	3.751	2,3	- 8.251	-18,6	6.833	10,5
J. "	506	0,3	- 150	- 0,4	- 10.345	-14,2
J. "	681	0,5	- 1.036	- 2,6	2.330	4,9
A. "	14.511	13,2	6.326	18,3	9.364	31,7
S. "	11.530	9,4	551	1,2	12.736	50,8
O. "	- 18.560	-10,1	- 4.803	- 8,3	- 4.325	- 6,4

CAPITAL FEDERAL
MUNICIPAL
ESTADÍSTICA DEL BANCO PRESTAMOS
TOTALES GENERALES
OPERACIONES

VARIACIONES ABSOLUTAS Y RELATIVAS CON RESPECTO A IGUAL PERIODO DEL AÑO ANTERIOR
1966 - 1970
(conclusión)

PERIODO:	RESCATADOS Y RESALVADOS		CON AUTORIZACION DE VENTA INMEDIATA		EXCEPIONES ABOCHADOS	
	absolutas (NUMERO)	relativas (%)	absolutas (NUMERO)	relativas (%)	absolutas (NUMERO)	relativas (%)
1966	65,497	6,1	36,263	36,2	-20,843	-26,8
1967	-560,275	-48,9	-26,951	-19,7	10,501	18,5
1968	163,611	27,9	-22,936	-20,9	11,147	16,6
1969	-172,974	-23,1	-66,037	-76,2	-56,758	-72,3
1970	-72,760	-12,6	20,321	98,6	11,209	51,6
N. 1969	-61,590	-61,7	1,896	137,0	-2,002	-38,9
D. "	-22,064	-33,0	2,983	10,286,2	618	25,7
B. 1970	-567	-1,7	1,369	136,900,0	1,261	85,8
F. "	5,976	24,2	1,650	5,500,0	1,533	184,7
M. "	7,559	25,3	2,847	28,470,0	1,880	266,7
A. "	6,052	13,8	4,084	68,166,7	2,096	386,7
M. "	360	-0,7	3,710	61,833,3	1,819	431,0
J. "	5,141	11,8	3,708	1,050,4	2,152	705,6
J. "	3,064	-5,8	495	12,8	1,956	249,2
A. "	460	-1,2	966	-19,6	247	9,3
S. "	1,234	-2,9	645	-12,5	122	4,4
O. "	8,149	-16,4	810	-16,8	473	-12,8

CAPITAL FEDERAL
ESTADISTICA DEL BANCO MUNICIPAL
PRESTAMOS PRENDARIOS OTORGADOS
ORIGINALES Y NUEVO PRESTAMO
TOTALES GENERALES

OPERACIONES
1966 - 1970

PERIODO:	TOTALES GENERALES	ALHAJAS	OBJETOS VARIOS	ROPAS	PIELES	MUEBLES	ALFOMBRAS
1966	1.166.071	710.894	259.916	148.319	44.914	5	2.023
1967	647.631	397.455	134.875	80.973	33.428	.	900
1968	752.281	481.877	148.219	73.610	47.554	.	1.021
1969	613.102	383.330	111.520	60.900	56.121	.	1.231
1970	531.322	345.555	99.608	42.694	42.534	.	931
M. 1969	52.752	27.942	7.404	4.784	12.498	.	124
D. "	47.420	28.235	7.664	4.427	6.885	.	209
E. 1970	45.749	31.380	9.483	4.429	346	.	111
F. "	42.386	29.570	8.944	3.656	185	.	31
H. "	43.380	30.640	9.175	3.146	368	.	51
A. "	42.609	29.784	8.553	3.295	927	.	50
M. "	36.016	25.250	7.122	2.777	826	.	41
J. "	40.340	27.827	8.341	3.128	1.006	.	38
J. "	38.744	26.619	7.994	2.851	1.233	.	47
A. "	40.958	27.570	8.371	3.018	1.943	.	56
S. "	47.724	29.717	8.361	3.429	6.134	.	83
O. "	53.244	31.021	8.196	3.754	10.183	.	90

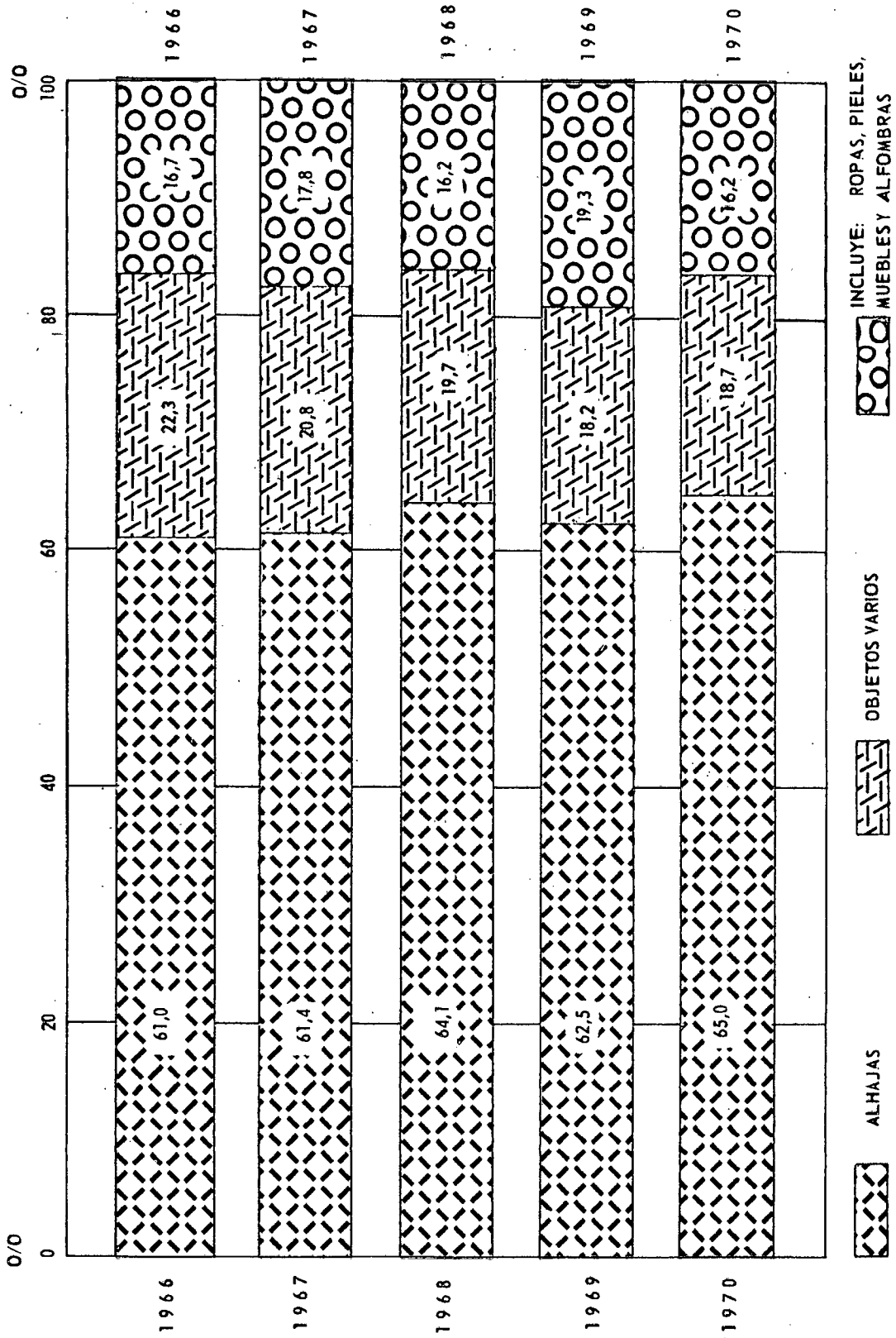
(N U M E R O)

CAPITAL FEDERAL MUNICIPAL
ESTADISTICA DEL BANCO OTORGADOS
PRESTAMOS Y NUEVO PRESTAMO
OPERACIONES GENERALES
TOTALES PORCENTUAL
1966 - 1970

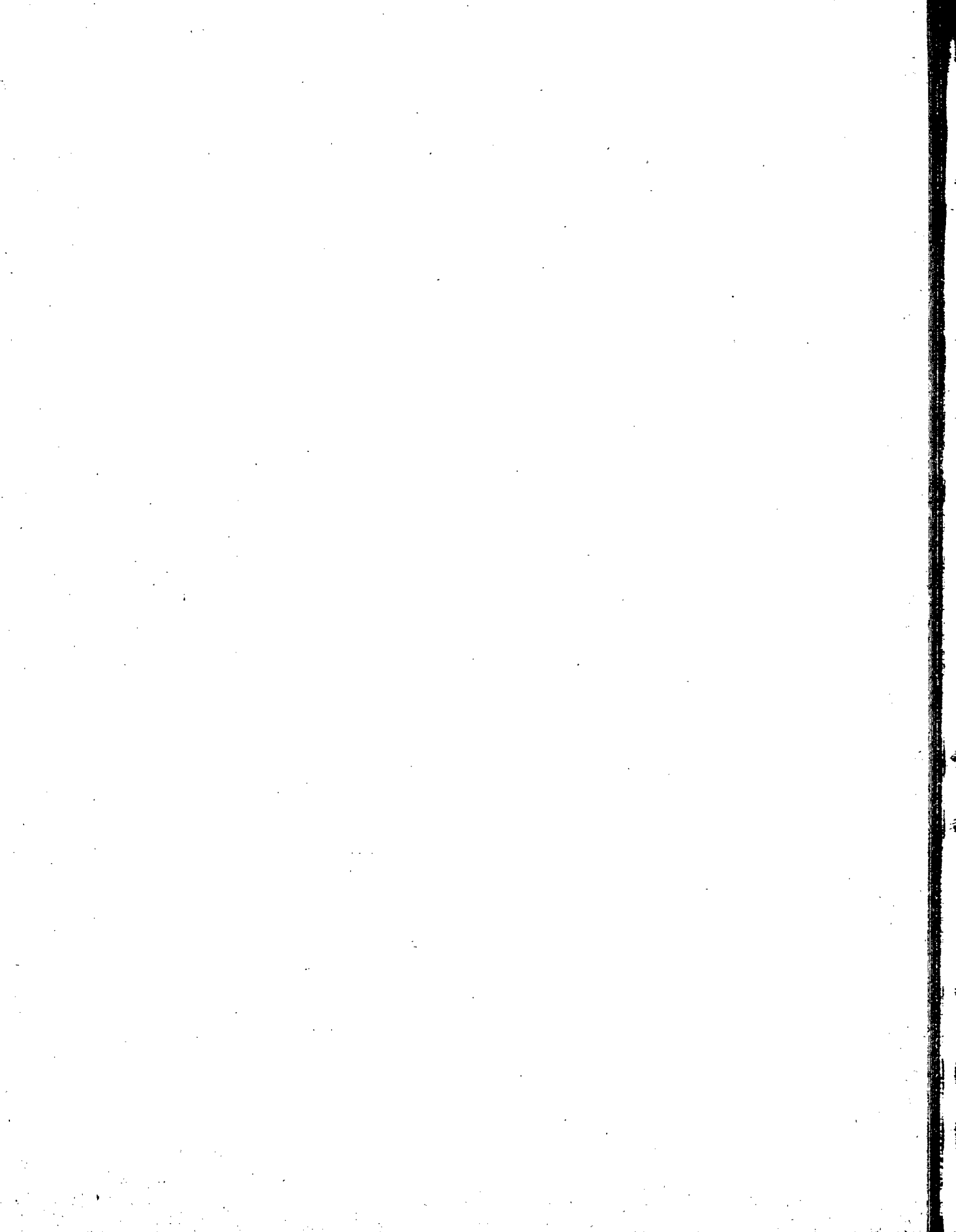
PERIODO:	TOTALES GENERALES	ALHAJAS	OBJETOS VARIOS	ROPAS	PIELES	MUEBLES	ALFORBRAS
1966	100,0	61,0	22,3	12,7	3,9	-	0,2
1967	100,0	61,4	20,8	12,5	5,2	.	0,1
1968	100,0	64,1	19,7	9,8	6,3	.	0,1
1969	100,0	62,5	18,2	9,9	9,2	.	0,2
1970	100,0	65,0	18,7	8,0	8,0	.	0,2
B. 1969	100,0	53,0	14,0	9,1	23,7	.	0,2
D. "	100,0	59,5	16,2	9,3	14,5	.	0,4
E. 1970	100,0	68,6	20,7	9,7	0,8	.	0,2
F. "	100,0	69,8	21,1	8,6	0,4	.	0,1
M. "	100,0	70,6	21,2	7,3	0,8	.	0,1
A. "	100,0	69,9	20,1	7,7	2,2	.	0,1
K. "	100,0	70,1	19,8	7,7	2,3	.	0,1
J. "	100,0	69,0	20,7	7,8	2,5	.	0,1
J. "	100,0	68,7	20,6	7,4	3,2	.	0,1
A. "	100,0	67,3	20,4	7,4	4,7	.	0,1
S. "	100,0	62,3	17,5	7,2	12,9	.	0,2
O. "	100,0	58,3	15,4	7,1	19,1	.	0,2

(PORCENTAJE)

CAPITAL FEDERAL
PRESTAMOS DEL BANCO MUNICIPAL
DISTRIBUCION PORCENTUAL DE LAS OPERACIONES
ORIGINALES Y NUEVO PRESTAMO
POR GRANDES RUBROS
1966 - 1970



 ALHAJAS
 OBJETOS VARIOS
 INCLUYE: ROPAS, PIELÉS, MUEBLES Y ALFOMBRAS



ESTADISTICA DEL BANCO MUNICIPAL
 PRESTAMOS PRENDARIOS OTORGADOS
 ORIGINALES Y NUEVO PRESTAMO
 TOTALES GENERALES
 OPERACIONES

VALORES ABSOLUTOS Y DISTRIBUCION PORCENTUAL
 1966 - 1970

PERIODO:	VALORES ABSOLUTOS		DISTRIBUCION PORCENTUAL			
	TOTALES GENERALES	ORIGINALES	NUEVO PRESTAMO	TOTALES GENERALES	ORIGINALES	NUEVO PRESTAMO
				(PORCENTAJE)		
1966	1.166.071	535.947	630.124	100,0	46,0	54,0
1967	647.631	625.092	22.539	100,0	96,5	3,5
1968	752.281	752.281	.	100,0	100,0	.
1969	613.102	601.035	12.067	100,0	98,0	2,0
1970	531.322	531.322	.	100,0	100,0	.
H. 1969	52.752	52.752	.	100,0	100,0	.
D. "	47.420	47.420	.	100,0	100,0	.
E. 1970	45.749	45.749	.	100,0	100,0	.
F. "	42.386	42.386	.	100,0	100,0	.
M. "	43.380	43.380	.	100,0	100,0	.
A. "	42.609	42.609	.	100,0	100,0	.
M. "	36.016	36.016	.	100,0	100,0	.
J. "	40.340	40.340	.	100,0	100,0	.
J. "	38.744	38.744	.	100,0	100,0	.
A. "	40.958	40.958	.	100,0	100,0	.
S. "	47.724	47.724	.	100,0	100,0	.
O. "	53.244	53.244	.	100,0	100,0	.

CAPITAL FEDERAL MUNICIPAL
DEL BANCO OTORGADOS
ESTADISTICA PRESTAMOS ORIGINAL
OPERACIONES
1966 - 1970

PERIODO:	T O T A L	ALFARJAS	OBJETOS VARIOS	ROPAS	PIELES	MUEBLES	ALFOMBRAS
1966	535.947	323.599	116.602	69.755	25.191	.	795
1967	625.092	385.807	128.989	77.795	31.764	.	737
1968	752.281	481.877	148.219	73.610	47.554	.	1.021
1969	601.035	379.503	109.191	59.398	51.802	.	1.141
1970	531.322	345.555	99.608	42.694	42.534	.	931
N. 1969	52.752	27.942	7.404	4.784	12.498	.	124
D. "	47.420	28.235	7.664	4.427	6.885	.	209
E. 1970	45.749	31.380	9.483	4.429	346	.	111
F. "	42.386	29.570	8.944	3.656	185	.	31
M. "	43.380	30.640	9.175	3.146	368	.	51
A. "	42.609	29.784	8.553	3.295	927	.	50
M. "	36.016	25.250	7.122	2.777	826	.	41
J. "	40.340	27.827	8.341	3.128	1.006	.	38
J. "	38.744	26.619	7.994	2.851	1.233	.	47
A. "	40.958	27.570	8.371	3.018	1.943	.	56
S. "	47.724	29.717	8.361	3.429	6.134	.	83
O. "	53.244	31.021	8.196	3.754	10.183	.	90

(N U M E R O)

CAPITAL FEDERAL
 ESTADISTICA DEL BANCO MUNICIPAL
 PRESTAMOS PRENDARIOS OTORGADOS
 ORIGINALES

OPERACIONES
 DISTRIBUCION PORCENTUAL
 1966 - 1970

PERIODO:	T O T A L	ALHAJAS	OBJETOS VARIOS	ROPAS	PIELES	MOBILES	ALFORERAS
		(P O R C E N T A J E)					
1966	100,0	60,4	21,8	13,0	4,7	-	0,1
1967	100,0	61,7	20,6	12,4	5,1	.	0,1
1968	100,0	64,1	19,7	9,8	6,3	.	0,1
1969	100,0	63,1	18,2	9,9	8,6	.	0,2
1970	100,0	65,0	18,7	8,0	8,0	.	0,2
N. 1969	100,0	53,0	14,0	9,1	23,7	.	0,2
D. "	100,0	59,5	16,2	9,3	14,5	.	0,4
E. 1970	100,0	68,6	20,7	9,7	0,8	.	0,2
F. "	100,0	69,8	21,1	8,6	0,4	.	0,1
M. "	100,0	70,6	21,2	7,3	0,8	.	0,1
A. "	100,0	69,9	20,1	7,7	2,2	.	0,1
M. "	100,0	70,1	19,8	7,7	2,3	.	0,1
J. "	100,0	69,0	20,7	7,8	2,5	.	0,1
J. "	100,0	68,7	20,6	7,4	3,2	.	0,1
A. "	100,0	67,3	20,4	7,4	4,7	.	0,1
S. "	100,0	62,3	17,5	7,2	12,9	.	0,2
O. "	100,0	58,3	15,4	7,1	19,1	.	



CAPITAL FEDERAL
ESTADISTICA DEL BANCO MUNICIPAL
PRESTAMOS PRENDARIOS OTORGADOS
NUEVO PRESTAMO
OPERACIONES
1966 - 1970

PERIODO:	T O T A L	ALHAJAS	OBJETOS VARIOS	ROPAS	PIELES	MOBILES	ALFORBRAS
1966	630.124	387.295	143.314	78.564	19.723	.	1.228
1967	22.539	11.648	5.886	3.178	1.664	.	163
1968
1969	12.067	3.827	2.329	1.502	4.319	.	90
1970
E. 1969
D. "
E. 1970
F. "
M. "
A. "
J. "
J. "
A. "
S. "
O. "

(N U M E R O)

CAPITAL FEDERAL
 ESTADISTICA DEL BANCO MUNICIPAL
 PRESTAMOS PRENDARIOS OTORGADOS
 NUEVO PRESTAMO

OPERACIONES
 DISTRIBUCION PORCENTUAL
 1966 - 1970

PERIODO:	TOTAL	ALHAJAS	OBJETOS VARIOS	ROPAS	PIELES	MUEBLES	ALFOMBRAS
1966	100,0	61,5	22,7	12,5	3,1	.	0,2
1967	100,0	51,7	26,1	14,1	7,4	.	0,7
1968
1969	100,0	31,7	19,3	12,4	35,8	.	0,7
1970
N. 1969
D. "
E. 1970
F. "
M. "
A. "
M. "
J. "
J. "
A. "
S. "
O. "

(PORCENTAJE)

CAPITAL FEDERAL
ESTADISTICA DEL BANCO MUNICIPAL
PRESTAMOS PRENDA RENOVADOS DIRECTAMENTE
OPERACIONES
1966 - 1970

PERIODO:	T O T A L	ALHAJAS	OBJETOS VARIOS	ROPAS	PIELES	KOBERLES	ALFORBRAS
1966	225,568	160,612	41,569	21,550	1,837	.	.
1967	1,081,358	717,753	223,891	115,559	23,042	.	1,113
1968	1,244,788	860,090	228,234	111,598	42,900	.	1,966
1969	372,427	254,993	67,178	30,259	19,216	.	781
1970	634,375	435,653	111,548	44,766	40,839	.	1,569
H. 1969	70,911	49,066	12,696	5,093	3,882	.	174
D. "	60,356	41,112	11,145	4,799	3,149	.	151
E. 1970	42,984	29,101	7,896	3,817	2,044	.	126
F. "	32,305	21,880	5,701	2,817	1,835	.	72
M. "	35,415	23,224	5,442	2,373	3,686	.	90
A. "	68,316	45,368	11,018	4,734	7,127	.	129
M. "	71,696	48,821	11,925	4,436	6,333	.	181
J. "	62,280	42,925	11,386	4,008	3,787	.	174
J. "	50,200	35,283	9,598	3,453	1,699	.	167
A. "	38,920	27,567	7,284	2,877	1,111	.	81
S. "	37,807	27,508	6,322	2,005	1,896	.	76
O. "	63,125	43,798	11,135	3,754	4,290	.	148

(N U M E R O)

CAPITAL FEDERAL
ESTADISTICA DEL BANCO MUNICIPAL
PRESTAMOS PRENDARIOS CANCELADOS
RESCATADOS Y REMATADOS
TOTALES GENERALES
OPERACIONES
 1966 - 1970

PERIODO:	TOTALES GENERALES	ALHAJAS	OBJETOS VARIOS	ROPAS	PIELIS	MUEBLES	ALFORBRAS
1966	1,146,921	699,503	254,335	147,073	44,000	8	2,002
1967	586,646	350,398	128,355	80,343	26,761	.	789
1968	750,257	466,831	152,896	83,546	46,062	.	922
1969	577,283	398,868	93,077	45,432	39,228	.	678
1970	504,523	328,395	99,173	36,255	39,747	.	953
H. 1969	38,303	26,814	8,378	2,606	461	.	44
D. "	44,752	32,033	9,637	2,743	308	.	31
E. 1970	32,441	22,930	7,520	1,790	192	.	9
F. "	30,675	21,504	7,085	1,717	353	.	16
M. "	37,485	24,807	7,833	2,747	2,072	.	26
A. "	50,011	30,131	8,851	3,753	7,171	.	105
M. "	52,087	24,901	7,467	5,422	14,119	.	178
J. "	48,856	28,519	8,281	4,281	7,607	.	168
J. "	49,868	32,283	9,529	3,665	4,257	.	134
A. "	37,492	25,541	7,672	2,472	1,705	.	102
S. "	40,882	28,724	8,402	2,748	912	.	96
O. "	41,671	30,208	8,518	2,311	590	.	44

(N U M E R O)

CAPITAL FEDERAL
ESTADISTICA DEL BANCO MUNICIPAL
PRESTAMOS PRENDARIOS CANCELADOS
RESCATADOS Y REMATADOS
TOTALES GENERALES
OPERACIONES
DISTRIBUCION PORCENTUAL
1966 - 1970

PERIODO:	TOTALES GENERALES	ALBAJAS	OBJETOS VARIOS	ROPAS	PIELER	MUEBLES	ALFORERAS
1966.	100,0	61,0	22,2	12,8	3,8	-	0,2
1967	100,0	59,7	21,9	13,7	4,6	.	0,1
1968	100,0	62,2	20,4	11,1	6,1	.	0,1
1969	100,0	69,1	16,1	7,9	6,8	.	0,1
1970	100,0	65,1	19,7	7,2	7,9	.	0,2
H. 1969	100,0	70,0	21,9	6,8	1,2	.	0,1
D. "	100,0	71,6	21,5	6,1	0,7	.	0,1
E. 1970	100,0	70,7	23,2	5,5	0,6	.	-
F. "	100,0	70,1	23,1	5,6	1,2	.	0,1
M. "	100,0	66,2	20,9	7,3	5,5	.	0,1
A. "	100,0	60,2	17,7	7,5	14,3	.	0,2
H. "	100,0	47,8	14,3	10,4	27,1	.	0,3
J. "	100,0	58,4	16,9	8,8	15,6	.	0,3
J. "	100,0	64,7	19,1	7,3	8,5	.	0,3
A. "	100,0	68,1	20,5	6,6	4,5	.	0,3
S. "	100,0	70,3	20,6	6,7	2,2	.	0,2
O. "	100,0	72,5	20,4	5,5	1,4	.	0,1

(PORCENTAJE)

CAPITAL FEDERAL
 ESTADISTICA DEL BANCO MUNICIPAL
 PRESTAMOS PRENDARIOS CANCELADOS
 RESCATADOS Y REMATADOS
 TOTALES GENERALES
 OPERACIONES
 Y DISTRIBUCION PORCENTUAL
 1966 - 1970

PERIODO:	VALORES ABSOLUTOS			DISTRIBUCION PORCENTUAL		
	TOTALES GENERALES	RESCATADOS	REMATADOS	TOTALES GENERALES	RESCATADOS	REMATADOS
	(N U M E R O)			(P O R C E N T A J E)		
1966	1.146.921	1.070.006	76.915	100,0	93,3	6,7
1967	586.646	486.697	99.949	100,0	83,0	17,0
1968	750.257	635.023	115.234	100,0	84,6	15,4
1969	577.283	536.875	40.408	100,0	93,0	7,0
1970	504.523	424.176	80.347	100,0	84,1	15,9
H. 1969	38.303	31.978	6.325	100,0	83,5	16,5
D. "	44.752	38.173	6.579	100,0	85,3	14,7
E. 1970	32.441	25.654	6.787	100,0	79,1	20,9
F. "	30.675	24.784	5.891	100,0	80,8	19,2
M. "	37.485	30.731	6.754	100,0	82,0	18,0
A. "	50.011	43.064	6.947	100,0	86,1	13,9
M. "	52.087	46.266	5.821	100,0	88,8	11,2
J. "	48.856	41.700	7.156	100,0	85,4	14,6
J. "	49.868	41.259	8.609	100,0	82,7	17,3
A. "	37.492	31.001	6.491	100,0	82,7	17,3
S. "	40.882	33.919	6.963	100,0	83,0	17,0
O. "	41.671	35.647	6.024	100,0	85,5	14,5

CAPITAL FEDERAL
ESTADISTICA DEL BANCO MUNICIPAL
PRESTAMOS PRENDARIOS CANCELADOS
RESCATADOS
OPERACIONES
1966 - 1970

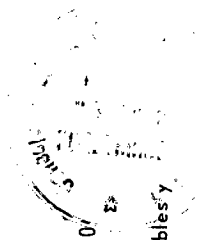
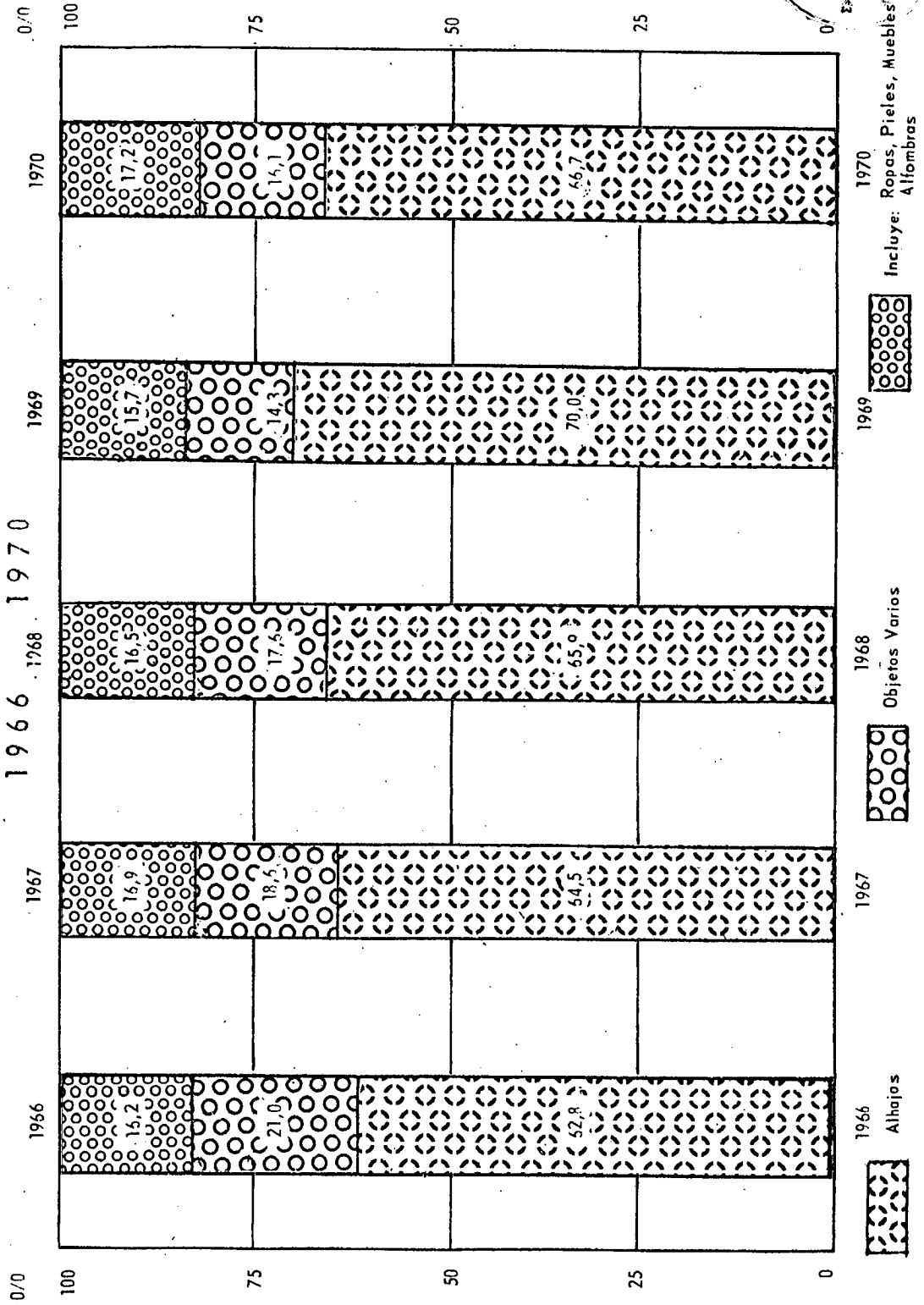
PERIODO:	T O T A L	ALHAJAS	OBJETOS VARIOS	ROPAS	PIELES	MUEBLES	ALFOMBRAS
	(N U M E R O)						
1966	1.070.006	671.698	224.310	128.910	43.227	5	1.856
1967	486.786	313.786	90.306	56.055	25.863	.	687
1968	635.023	418.462	111.701	59.393	44.700	.	767
1969	536.875	375.973	76.840	45.128	38.396	.	538
1970	424.176	282.885	68.134	36.207	36.348	.	602
N. 1969	31.978	23.620	5.484	2.605	255	.	14
D. "	38.173	28.257	6.927	2.743	225	.	21
E. 1970	25.654	19.092	4.571	1.790	192	.	9
F. "	24.784	18.019	4.679	1.717	353	.	16
M. "	30.731	20.705	5.182	2.747	2.071	.	26
A. "	43.064	26.061	6.235	3.752	6.933	.	83
M. "	46.266	21.649	5.347	5.422	13.701	.	147
J. "	41.700	24.342	5.839	4.281	7.110	.	128
J. "	41.259	27.618	6.535	3.651	3.396	.	59
A. "	31.001	21.959	5.397	2.458	1.146	.	41
S. "	33.919	24.818	5.848	2.741	479	.	33
O. "	35.647	26.745	6.090	2.300	487	.	25

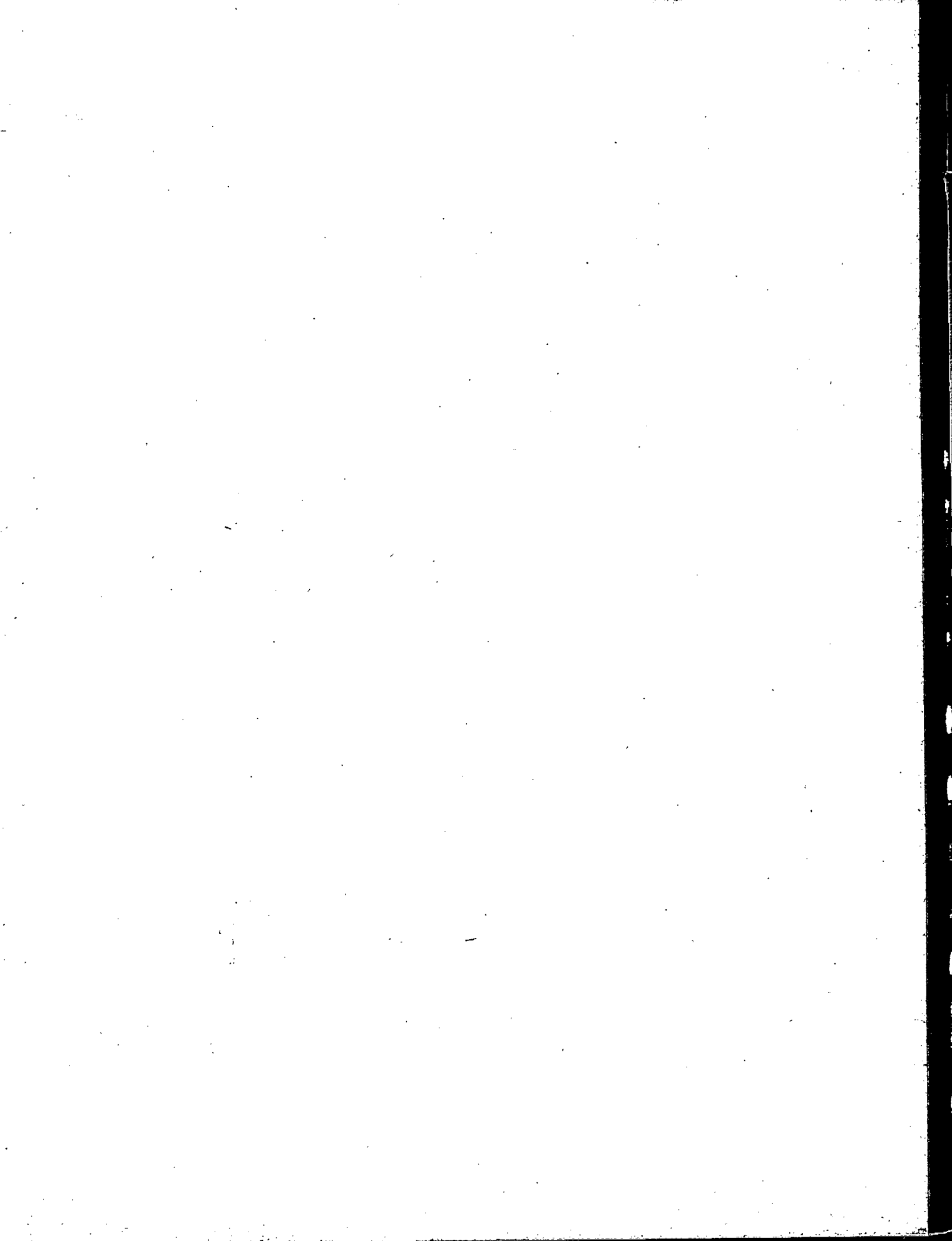
CAPITAL FEDERAL
ESTADISTICA DEL BANCO MUNICIPAL
PRESTAMOS PRENDARIOS CANCELADOS
RESCATADOS
OPERACIONES
DISTRIBUCION PORCENTUAL
1966 - 1970

PERIODO:	TOTAL	ALHAJAS	OBJETOS VARIOS	ROPAS	PIELES	MUEBLES	ALFOMBAS
1966	100,0	62,8	21,0	12,0	4,0	-	0,2
1967	100,0	64,5	18,6	11,5	5,3	.	0,1
1968	100,0	65,9	17,6	9,4	7,0	.	0,1
1969	100,0	70,0	14,3	8,4	7,2	.	0,1
1970	100,0	66,7	16,1	8,5	8,6	.	0,1
M. 1969	100,0	73,9	17,1	8,1	0,8	.	-
D. "	100,0	74,0	18,1	7,2	0,6	.	0,1
B. 1970	100,0	74,4	17,8	7,0	0,7	.	-
F. "	100,0	72,7	18,9	6,9	1,4	.	0,1
H. "	100,0	67,4	16,9	8,9	6,7	.	0,1
A. "	100,0	60,5	14,5	8,7	16,1	.	0,2
M. "	100,0	46,8	11,6	11,7	29,6	.	0,3
J. "	100,0	58,4	14,0	10,3	17,1	.	0,3
J. "	100,0	66,9	15,8	8,8	8,2	.	0,1
A. "	100,0	70,8	17,4	7,9	3,7	.	0,1
S. "	100,0	73,2	17,2	8,1	1,4	.	0,1
O. "	100,0	75,0	17,1	6,5	1,4	.	0,1

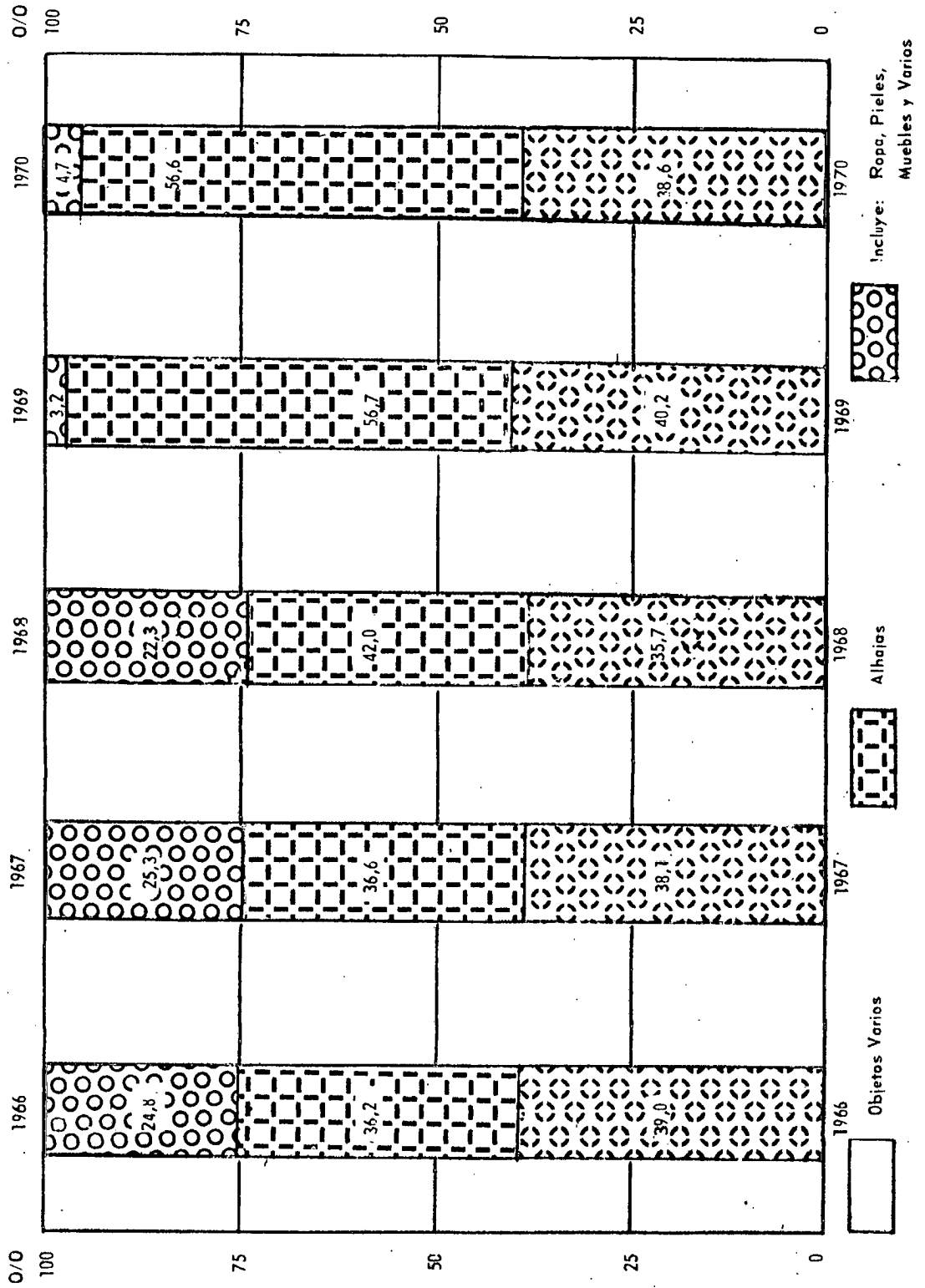
(PORCENTAJE)

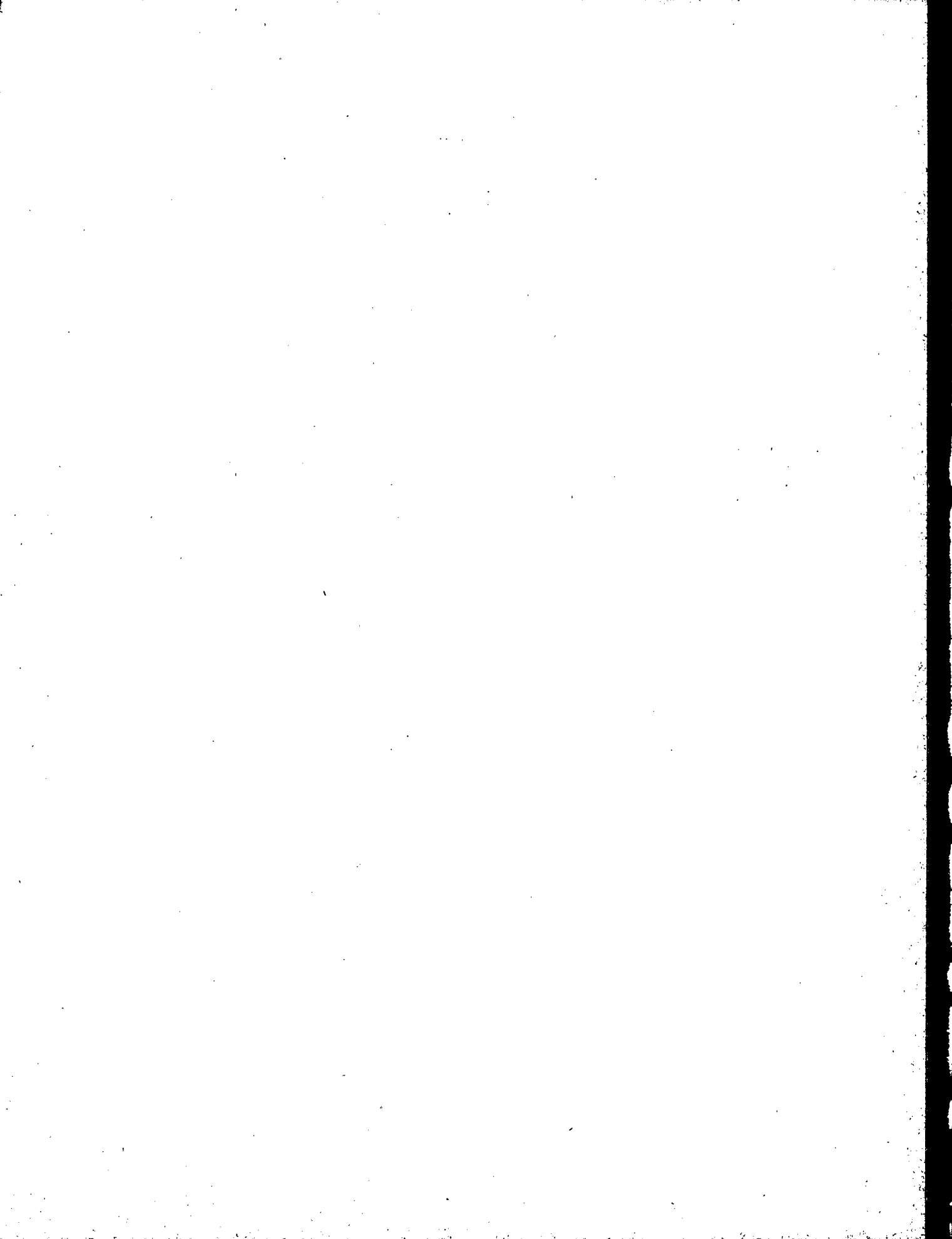
CAPITAL FEDERAL
 PRESTAMOS DEL BANCO MUNICIPAL
 DISTRIBUCION PORCENTUAL DELAS OPERACIONES CANCELADAS
 POR GRANDES RUBROS





CAPITAL FEDERAL
 PRESTAMOS DEL BANCO MUNICIPAL
 DISTRIBUCION PORCENTUAL DE LAS OPERACIONES REMATADAS
 POR GRANDES RUBROS
 1966 - 1970





CAPITAL FEDERAL
ESTADISTICA DEL BANCO MUNICIPAL
PRESTAMOS PREDIARIOS CANCELADOS
REMATADOS
OPERACIONES
1966 - 1970

PERIODO:	T O T A L	ALHAJAS	OBJETOS VARIOS	ROPAS	PIELES	MUEBLES	ALFORERAS
1966	76.915	27.805	30.025	18.163	773	3	146
1967	99.949	36.612	38.049	24.288	898	.	102
1968	115.234	48.369	41.195	24.153	1.362	.	155
1969	40.408	22.895	16.237	304	832	.	140
1970	80.347	45.510	31.039	48	3.399	.	351
N. 1969	6.325	3.194	2.894	1	206	.	30
D. "	6.579	3.776	2.710	.	83	.	10
E. 1970	6.787	3.838	2.949
F. "	5.891	3.485	2.406
M. "	6.754	4.102	2.651	.	1	.	.
A. "	6.947	4.070	2.616	1	238	.	22
M. "	5.821	3.252	2.120	.	418	.	31
J. "	7.156	4.177	2.442	.	497	.	40
J. "	8.609	4.665	2.994	14	861	.	75
A. "	6.491	3.582	2.275	14	559	.	61
S. "	6.963	3.906	2.554	7	433	.	63
O. "	6.024	3.463	2.428	11	103	.	19

(N U M E R O)

CAPITAL FEDERAL
ESTADISTICA DEL BANCO MUNICIPAL
PRESTAMOS PRENDARIOS CANCELADOS

REMATADOS
OPERACIONES
DISTRIBUCION PORCENTUAL
1966 - 1970

PERIODO:	TOTAL	ALHAFAS	OBJETOS VARIOS	ROPAS	PIELIS	KUERNES	ALFORBRAS
1966	100,0	36,2	39,0	23,6	1,0	-	0,2
1967	100,0	36,6	38,1	24,2	0,9	.	0,1
1968	100,0	42,0	35,7	21,0	1,2	.	0,1
1969	100,0	56,7	40,2	0,8	2,1	.	0,3
1970	100,0	56,6	38,6	0,1	4,2	.	0,4
H. 1969	100,0	50,5	45,8	-	3,3	.	0,5
D. "	100,0	57,4	41,2	.	1,3	.	0,2
E. 1970	100,0	56,5	43,5
F. "	100,0	59,2	40,8
M. "	100,0	60,7	39,3	.	4	.	.
A. "	100,0	58,6	37,7	-	3,4	.	0,3
M. "	100,0	55,9	36,4	.	7,2	.	0,5
J. "	100,0	58,4	34,1	.	6,9	.	0,6
J. "	100,0	54,2	34,8	0,2	10,0	.	0,9
A. "	100,0	55,2	35,0	0,2	8,6	.	0,9
S. "	100,0	56,1	36,7	0,1	6,2	.	0,9
Q. "	100,0	57,5	40,3	0,2	1,7	.	0,3

(PORCENTAJE)

CAPITAL FEDERAL
ESTADISTICA DEL BANCO MUNICIPAL
PRESTAMOS PRENDARIOS CON AUTORIZACION
DE VENTA INMEDIATA
OPERACIONES
1966 - 1970

PERIODO:	TOTAL	OTORGADOS	CANCELADOS		EXCEDENTES LIQUIDADOS
			RESCATADOS	REMATADOS	
			(NUMERO)		
1966	136.537	49.428	397	50.587	36.125
1967	109.586	36.290	195	35.175	37.926
1968	86.650	27.952	145	30.163	28.390
1969	20.613	7.119	65	7.040	6.389
1970	40.934	14.293	74	14.704	11.863
N. 1969	3.280	1.046	4	1.145	1.085
D. "	3.012	845	7	1.137	1.023
E. 1970	1.370	23	4	723	620
F. "	1.680	591	1	564	524
M. "	2.857	1.162	11	891	793
A. "	4.090	1.332	5	1.423	1.330
M. "	3.716	1.323	4	1.239	1.150
J. "	4.061	1.407	7	1.370	1.277
J. "	4.371	1.417	5	1.534	1.415
A. "	3.967	1.378	9	1.330	1.250
S. "	4.528	1.642	7	1.554	1.325
O. "	4.002	2.127	10	1.794	71

CAPITAL FEDERAL
ESTADISTICA DEL BANCO MUNICIPAL
PRESTAMOS PRENDARIOS CON AUTORIZACION
DE VENTA INMEDIATA
OPERACIONES
DISTRIBUCION PORCENTUAL
1966 - 1970

PERIODO:	TOTAL	OPERADOS	CANCELADOS		EXEDENTES LIQUIDADOS
			RESCATADOS	REMATADOS	
1966	100,0	36,2	0,3	37,1	26,5
1967	100,0	33,1	0,2	32,1	34,6
1968	100,0	32,3	0,2	34,8	32,8
1969	100,0	34,5	0,3	34,2	31,0
1970	100,0	34,9	0,2	35,9	29,0
B. 1969	100,0	31,9	0,1	34,9	33,1
D. "	100,0	28,1	0,2	37,7	34,0
E. 1970	100,0	1,7	0,3	52,8	45,3
F. "	100,0	35,2	0,1	33,6	31,2
M. "	100,0	40,7	0,4	31,2	27,8
A. "	100,0	32,6	0,1	34,8	32,5
H. "	100,0	35,6	0,1	33,3	30,9
J. "	100,0	34,6	0,2	33,7	31,4
J. "	100,0	32,4	0,1	35,1	32,4
A. "	100,0	34,7	0,2	33,5	31,5
S. "	100,0	36,3	0,2	34,3	29,3
O. "	100,0	53,1	0,2	44,8	1,8

(PORCENTAJE)

ESTADÍSTICA FEDERAL
 CAPITAL DEL BANCO MUNICIPAL
 PRESTAMOS PRENDARIOS
 EXCEDENTES ABONADOS
 OPERACIONES
 1966 - 1970

PERIODO:	T O T A L	ALHAJAS	OBJETOS VARIOS	ROPAS	PIELES	MUEBLES	ALFOMBRAS
1966	56.826	18.925	22.811	14.394	571	6	119
1967	67.327	23.448	25.594	17.524	676	.	85
1968	78.474	29.808	29.918	17.874	778	.	96
1969	21.716	10.094	8.805	2.534	204	.	79
1970	32.925	15.520	16.286	125	837	.	157
N. 1969	3.142	1.571	1.483	37	39	.	12
D. "	3.023	1.545	1.423	16	33	.	6
E. 1970	2.730	1.377	1.318	21	12	.	2
F. "	2.363	1.058	1.275	10	18	.	2
M. "	2.585	1.177	1.377	8	19	.	4
A. "	2.638	1.193	1.426	6	11	.	2
M. "	2.241	983	1.193	6	55	.	4
J. "	2.457	1.014	1.313	6	108	.	16
J. "	2.741	1.267	1.315	10	119	.	30
A. "	2.908	1.283	1.427	2	174	.	22
S. "	2.883	1.408	1.320	1	124	.	30
O. "	3.214	1.644	1.416	2	125	.	27

(N U M E R O)

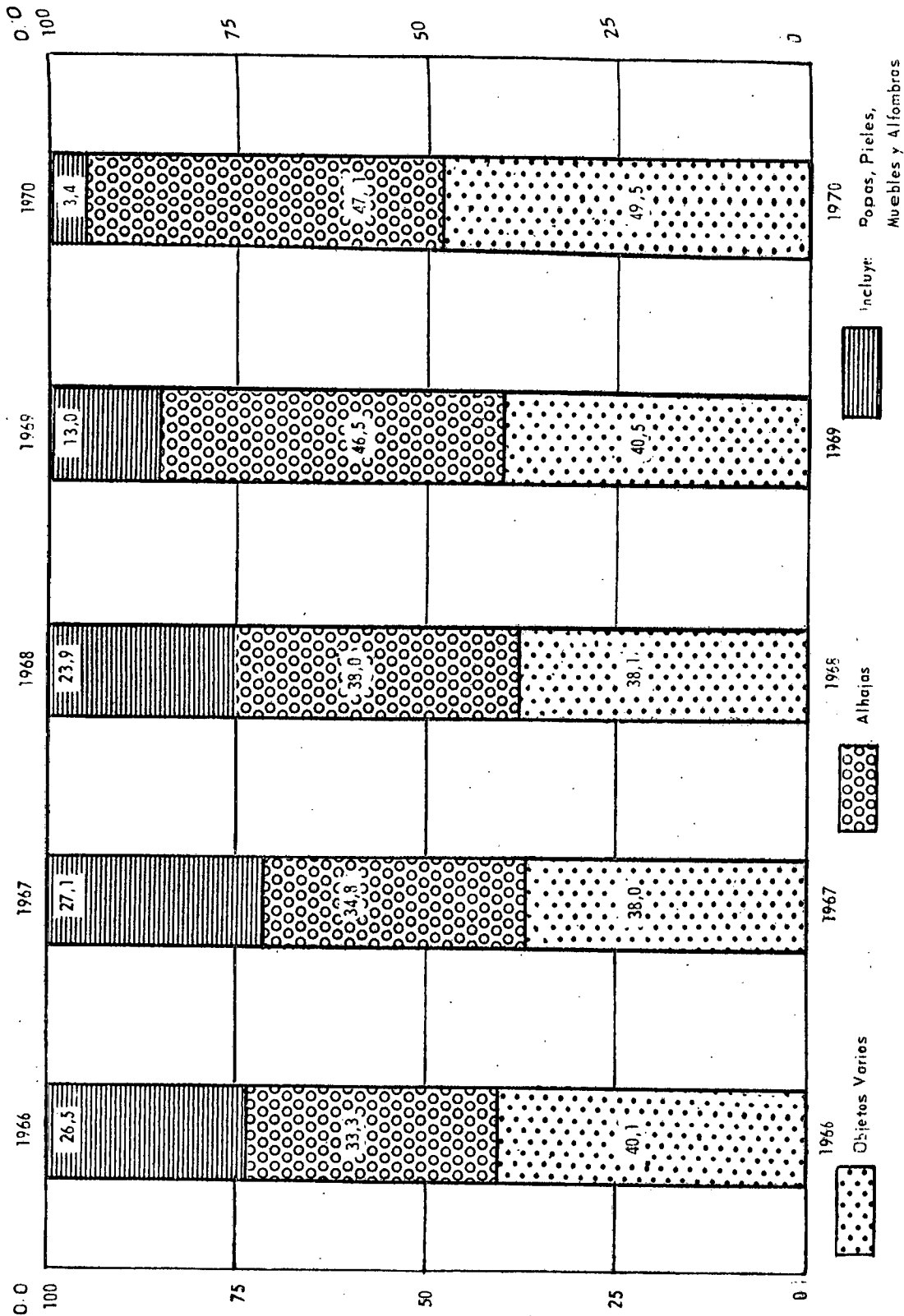
CAPITAL FEDERAL
ESTADISTICA DEL BANCO MUNICIPAL
PRESTAMOS ABONADOS
EXCEDENTES OPERACIONES
DISTRIBUCION PORCENTUAL
1966 - 1970

PERIODO:	T O T A L	ALMAJAS	OBJETOS VARIOS	ROPAS	PIELIS	MUEBLES	ALFOMBRAS
1966	100,0	33,3	40,1	25,3	1,0	-	0,2
1967	100,0	34,8	38,0	26,0	1,0	.	0,1
1968	100,0	38,0	38,1	22,8	1,0	.	0,1
1969	100,0	46,5	40,5	11,7	0,9	.	0,4
1970	100,0	47,1	49,5	0,4	2,5	.	0,5
M. 1969	100,0	50,0	47,2	1,2	1,2	.	0,4
D. "	100,0	51,1	47,1	0,5	1,1	.	0,2
E. 1970	100,0	50,4	48,3	0,8	0,4	.	0,1
F. "	100,0	44,8	54,0	0,4	0,8	.	0,1
M. "	100,0	45,5	53,3	0,3	0,7	.	0,1
A. "	100,0	45,2	54,1	0,2	0,4	.	0,1
M. "	100,0	43,9	53,2	0,3	2,5	.	0,2
J. "	100,0	41,3	53,4	0,2	4,4	.	0,7
J. "	100,0	46,2	48,0	0,4	4,3	.	1,1
A. "	100,0	44,1	49,1	0,1	6,0	.	0,8
S. "	100,0	48,8	45,8	-	4,3	.	1,0
O. "	100,0	51,2	44,1	0,1	3,9	.	0,8

(P O R C E N T A J E)

**CAPITAL FEDERAL
BANCO MUNICIPAL
DISTRIBUCION PORCENTUAL DE LAS OPERACIONES
CON EXCEDENTES ABONADOS POR GRANDES RUBROS**

1966 - 1970





**CAPITAL FEDERAL
ESTADISTICA DEL BANCO MUNICIPAL
PRESTAMOS PRENDARIOS
TOTALES GENERALES
IMPORTE**

1966 - 1970

PERIODO:	ORIGINALES Y NUEVO PRESTAMO	RENOVADOS DIRECTAMENTE	RESCATADOS Y REMATADOS	CON AUTORIZACION DE VENTA INMEDIATA	EXCEDENTES ABONADOS
	(P E S O S L E Y N° 18.188)				
1966	62.423.900	14.332.980	56.193.370	.	1.000.720
1967	50.844.700	82.790.070	35.397.270	.	1.660.350
1968	71.149.180	129.663.000	64.142.490	.	1.832.110
1969	71.479.680	41.012.980	58.956.570	.	623.130
1970	58.933.828	86.410.522	53.162.968	.	1.199.010
N. 1969	7.653.720	8.785.970	3.688.340	.	109.030
D. "	7.358.100	7.966.150	4.145.170	.	95.750
E. 1970	4.848.621	5.634.904	2.860.145	.	83.314
F. "	3.772.183	4.270.923	2.753.511	.	68.414
M. "	4.251.786	5.155.036	3.613.786	.	83.250
A. "	4.366.512	9.485.860	5.766.377	.	88.402
M. "	3.687.102	9.852.041	7.133.410	.	83.900
J. "	4.014.858	8.842.203	5.773.106	.	85.622
J. "	3.969.424	7.221.839	5.250.429	.	101.111
A. "	4.005.199	4.947.585	3.919.002	.	129.248
S. "	5.142.931	5.490.106	4.041.843	.	121.827
O. "	5.863.392	8.757.905	4.217.849	.	



CAPITAL FEDERAL
ESTADISTICA DEL BANCO MUNICIPAL
PRESTAMOS PRENDARIOS
TOTALES GENERALES

IMPORTE
VARIACIONES ABSOLUTAS Y RELATIVAS CON RESPECTO A IGUAL PERIODO DEL AÑO ANTERIOR
1966 - 1970

PERIODO:	ORIGINALES Y NUEVO PRESTAMO		RENOVADOS DIRECTAMENTE		RESCATADOS Y REAFIANADOS		CON AUTORIZACION DE VENTA INMEDIATA		EXCELENTES ABORADOS	
	absolutas	relativas (%)	absolutas	relativas (%)	absolutas	relativas (%)	absolutas	relativas (%)	absolutas	relativas (%)
1966	22.137.340	54,9	4.646.770	48,0	22.036.110	64,5	•	•	-314.380	-23,9
1967	-11.579.200	-18,5	68.457.090	447,6	-20.796.100	-37,0	•	•	659.630	65,9
1968	20.304.480	39,9	46.872.930	56,6	28.745.220	81,2	•	•	171.760	10,3
1969	330.500	0,5	-88.650.020	-68,4	-5.185.920	-8,1	•	•	-1.208.980	-66,0
1970	-12.545.852	-17,6	45.397.542	110,7	-5.793.602	-9,9	•	•	575.880	92,4
N. 1969	-2.113.850	-21,6	•	•	-7.686.340	-67,6	•	•	-27.170	-19,9
D. "	1.262.630	20,7	6.979.080	707,1	-2.219.820	-34,9	•	•	22.300	30,4
E. 1970	-3.179.859	-39,6	5.231.894	1.298,2	231.815	-7,5	•	•	48.754	141,1
F. "	-1.127.747	-23,0	4.103.223	2.446,8	672.721	32,3	•	•	48.034	235,7
K. "	-1.364.314	-24,3	5.053.096	4.956,9	777.916	27,4	•	•	66.490	396,7
A. "	-920.218	-17,4	4.801.510	102,5	698.777	13,8	•	•	75.332	576,4
M. "	-1.093.898	-22,9	2.067.511	26,6	545.170	8,3	•	•	75.450	892,9
J. "	-711.212	-15,0	1.142.563	14,8	807.376	16,3	•	•	79.612	324,7
J. "	-522.606	-11,6	2.095.709	39,0	663.499	14,5	•	•	83.801	484,1
A. "	50.989	1,3	1.797.205	57,0	328.712	9,2	•	•	42.658	49,3
S. "	-1.011.709	-16,4	2.693.226	96,3	295.793	7,9	•	•	22.841	23,1
O. "	-1.814.058	-23,6	716.555	8,9	445.591	-9,6	•	•	37.772	33,9

CAPITAL FEDERAL
 ESTADISTICA DEL BANCO MUNICIPAL
 PRESTAMOS PRENDARIOS OTORGADOS
 ORIGINALES Y NUEVO PRESTAMO
 TOTALES GENERALES
 IMPORTES

1966 - 1970

PERIODO:	TOTALES GENERALES	ALHAJAS	OBJETOS VARIOS	ROPAS	PIELES	MUEBLES	ALFOMBRAS
				(P E S O S L E Y N° 18.188)			
1966	62.423.900	48.691.570	6.573.120	1.260.800	5.388.460	120	509.830
1967	50.844.700	39.075.660	4.953.610	944.760	5.524.840	.	345.830
1968	71.149.180	53.385.590	6.983.430	920.060	9.178.990	.	681.110
1969	71.479.680	49.617.480	7.798.290	886.270	12.524.150	.	653.490
1970	58.933.828	40.775.009	6.945.947	671.951	10.206.821	.	334.100
N. 1969	7.653.720	3.824.520	666.480	82.800	3.037.840	.	42.080
D. "	7.358.100	4.651.430	713.370	75.010	1.821.980	.	96.310
E. 1970	4.848.621	3.938.349	676.694	66.048	135.527	.	32.003
F. "	3.772.183	3.043.901	560.060	53.823	100.431	.	13.968
M. "	4.251.786	3.468.768	614.500	45.883	105.755	.	16.880
A. "	4.366.512	3.447.701	606.745	47.354	247.113	.	17.599
N. "	3.687.102	2.925.962	484.027	42.770	219.159	.	15.184
J. "	4.014.858	3.154.515	544.139	48.598	255.812	.	11.794
J. "	3.969.424	3.032.439	541.676	52.953	322.628	.	19.728
A. "	4.005.199	2.939.812	545.397	44.493	455.130	.	20.367
S. "	5.142.931	3.248.742	500.322	52.687	1.318.626	.	22.554
O. "	5.863.392	3.098.870	492.537	59.532	2.186.820	.	25.633

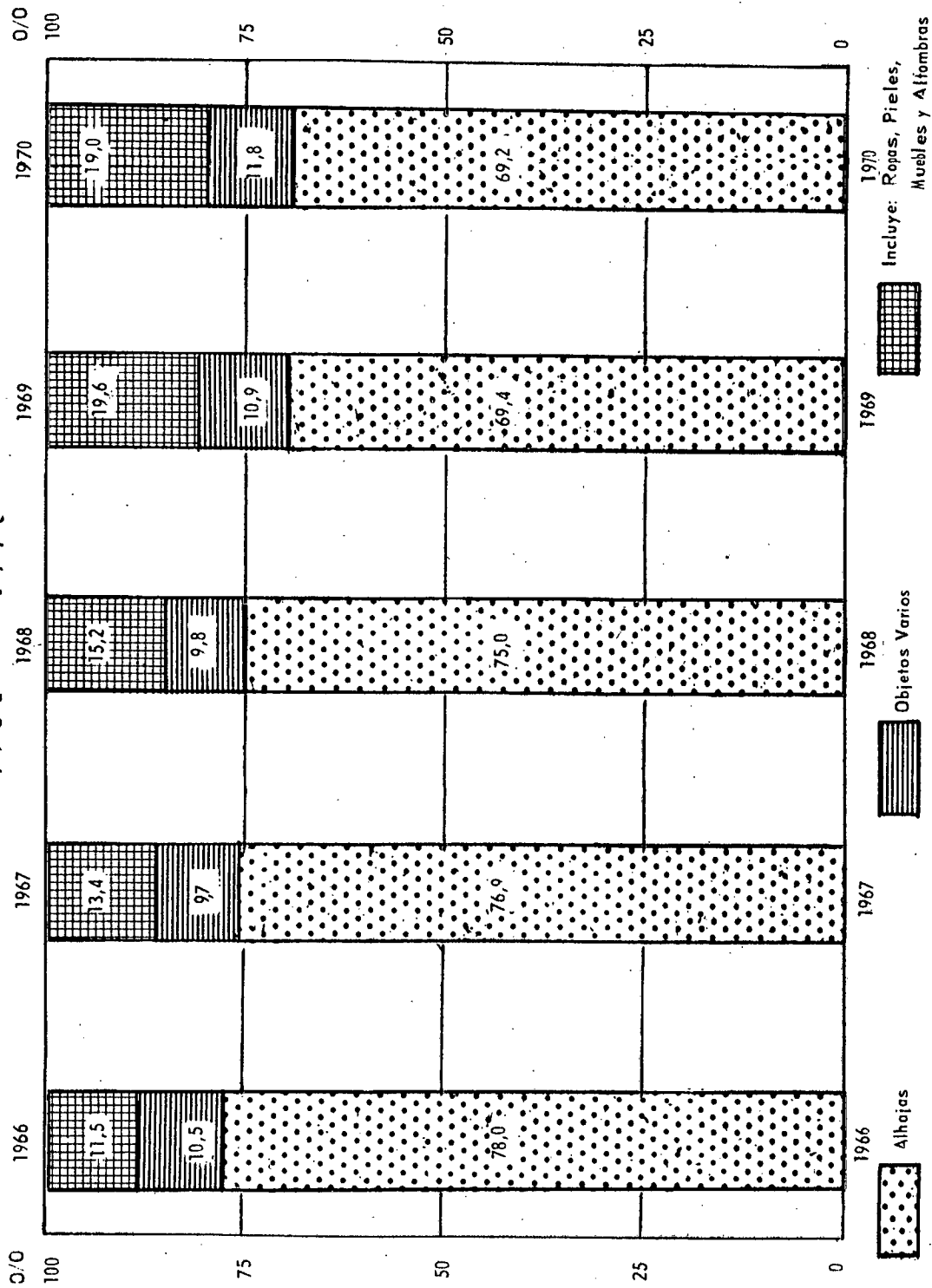
CAPITAL FEDERAL MUNICIPAL
 ESTADISTICA DEL BANCO OTORGADOS
 PRESTAMOS PRENDARIOS OTORGADOS
 ORIGINALES Y NUEVO PRESTAMO
 TOTALES GENERALES

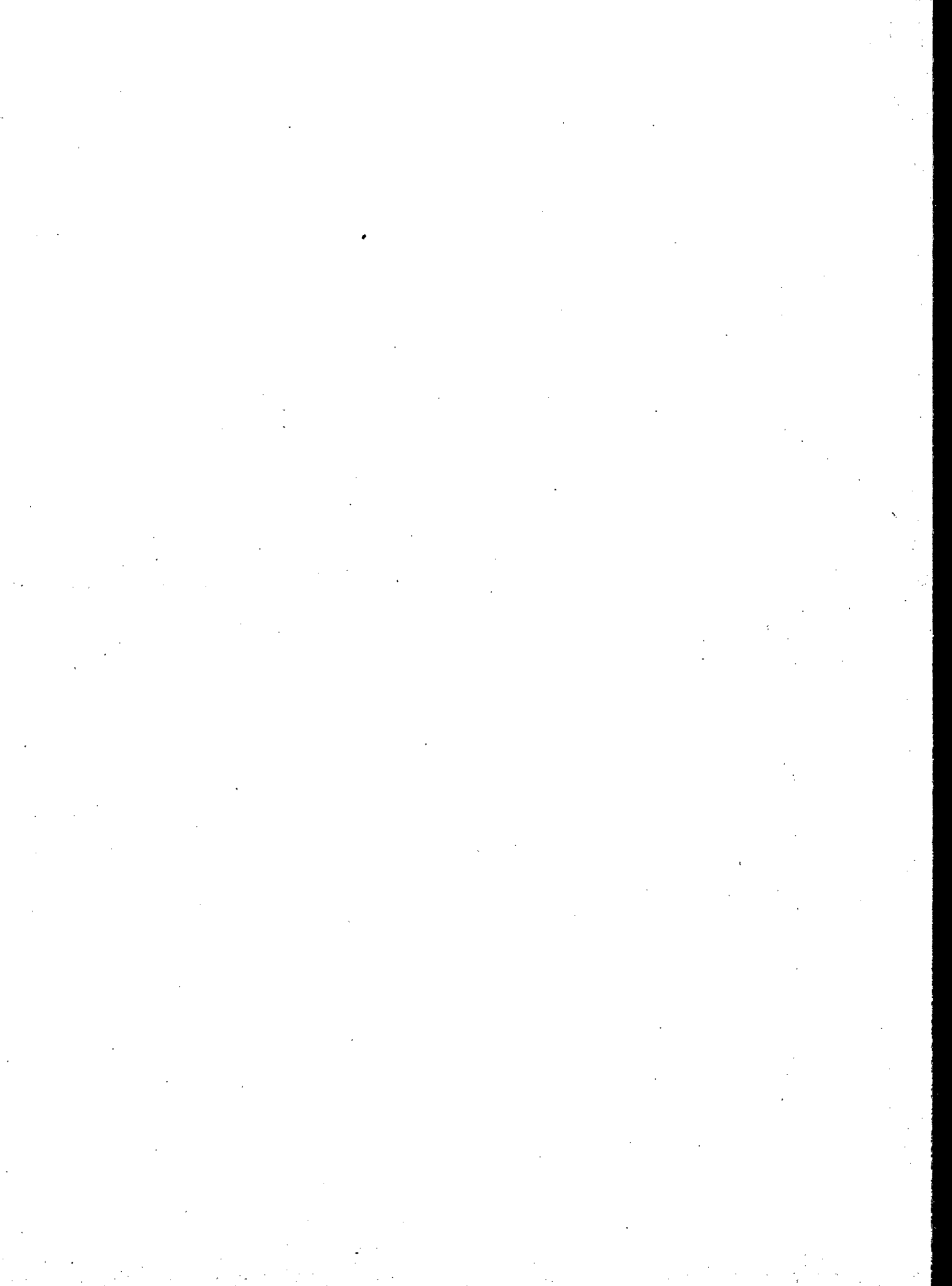
DISTRIBUCION PORCENTUAL
 IMPORTES
 1966 - 1970

PERIODO:	TOTALES GENERALES	ALMAJAS	OBJETOS VARIOS	ROPAS	PIELES	MOBILES	ALFOMBRAS
1966	100,0	78,0	10,5	2,0	8,6	-	0,8
1967	100,0	76,9	9,7	1,9	10,9	•	0,7
1968	100,0	75,0	9,8	1,3	12,9	•	1,0
1969	100,0	69,4	10,9	1,2	17,5	•	0,9
1970	100,0	69,2	11,8	1,1	17,3	•	0,6
F. 1969	100,0	50,0	8,7	1,1	39,7	•	0,5
D. "	100,0	63,2	9,7	1,0	24,8	•	1,3
E. 1970	100,0	83,2	14,0	1,4	2,8	•	0,7
F. "	100,0	80,7	14,8	1,4	2,1	•	0,4
K. "	100,0	81,6	14,5	1,1	2,5	•	0,4
A. "	100,0	79,0	13,9	1,1	5,7	•	0,4
K. "	100,0	79,4	13,1	1,2	5,9	•	0,4
J. "	100,0	78,6	13,6	1,2	6,4	•	0,3
J. "	100,0	76,4	13,6	1,3	8,1	•	0,5
A. "	100,0	73,4	13,6	1,1	11,4	•	0,5
S. "	100,0	63,2	9,7	1,0	25,6	•	0,4
O. "	100,0	52,9	8,4	1,0	37,3	•	0,4

(PORCENTAJE)

CAPITAL FEDERAL
 PRESTAMOS DEL BANCO MUNICIPAL
 DISTRIBUCION PORCENTUAL DE LOS IMPORTES
 DE LOS PRESTAMOS ORIGINALES Y NUEVO PRESTAMO,
 POR GRANDES RUBROS
 1966 - 1970





ESTADISTICA DEL BANCO MUNICIPAL
 PRESTAMOS PRENDARIOS OTORGADOS
 ORIGINALES Y NUEVO PRESTAMO
 TOTALES GENERALES
 IMPORTES

VALORES ABSOLUTOS Y DISTRIBUCION PORCENTUAL
 1966 - 1970

PERIODO:	VALORES ABSOLUTOS			DISTRIBUCION PORCENTUAL		
	TOTALES GENERALES	ORIGINALES	NUEVO PRESTAMO	TOTALES GENERALES	ORIGINALES	NUEVO PRESTAMO
	(PESOS LEY N° 18.188)					
1966	62.423.900	29.274.120	33.149.780	100,0	46,9	53,1
1967	50.844.700	49.652.590	1.192.110	100,0	97,7	2,3
1968	71.149.180	71.149.180	.	100,0	100,0	.
1969	71.479.680	70.028.640	1.451.040	100,0	98,0	2,0
1970	58.933.828	58.933.828	.	100,0	100,0	.
N. 1969	7.653.720	7.653.720	.	100,0	100,0	.
D. "	7.358.100	7.358.100	.	100,0	100,0	.
E. 1970	4.848.621	4.848.621	.	100,0	100,0	.
F. "	3.772.183	3.772.183	.	100,0	100,0	.
M. "	4.251.786	4.251.786	.	100,0	100,0	.
A. "	4.366.512	4.366.512	.	100,0	100,0	.
M. "	3.687.102	3.687.102	.	100,0	100,0	.
J. "	4.014.858	4.014.858	.	100,0	100,0	.
J. "	3.969.424	3.969.424	.	100,0	100,0	.
A. "	4.005.199	4.005.199	.	100,0	100,0	.
S. "	5.142.931	5.142.931	.	100,0	100,0	.
O. "	5.863.392	5.863.392	.	100,0	100,0	.

CAPITAL FEDERAL
ESTADISTICA DEL BANCO MUNICIPAL
PRESTAMOS PRENDARIOS OTORGADOS
ORIGINALES
IMPORTES

1966 - 1970

PERIODO:	TOTAL	ALHAJAS	OBJETOS VARIOS	ROPAS	PIELES	MOBILES	ALFOMBRAS
1966	29,274,120	21,873,920	3,101,610	631,950	3,425,280	120	241,240
1967	49,652,590	38,288,560	4,779,920	916,810	5,357,040	.	310,260
1968	71,149,180	53,385,590	6,983,430	920,060	9,178,990	.	681,110
1969	70,028,640	49,205,680	7,661,570	868,310	11,684,850	.	608,230
1970	58,933,828	40,775,009	6,945,947	671,951	10,206,821	.	334,100
K. 1969	7,653,720	3,824,520	666,480	82,800	3,037,840	.	42,080
D. "	7,358,100	4,651,430	713,370	75,010	1,821,980	.	96,310
B. 1970	4,848,621	3,938,349	676,694	66,048	1,35,527	.	32,003
F. "	3,772,183	3,043,901	560,060	53,823	100,431	.	13,968
M. "	4,251,786	3,468,768	614,500	45,883	105,755	.	16,880
A. "	4,366,512	3,447,701	606,745	47,354	247,113	.	17,599
K. "	3,687,102	2,925,962	484,027	42,770	219,159	.	15,184
J. "	4,014,858	3,154,515	544,139	48,598	255,812	.	11,794
J. "	3,969,424	3,032,439	541,676	52,953	322,628	.	19,728
A. "	4,005,199	2,939,812	545,397	44,493	455,130	.	20,367
S. "	5,142,931	3,248,742	500,322	52,687	1,318,626	.	22,554
O. "	5,863,392	3,098,870	492,537	59,532	2,186,820	.	25,633

(P E S O S L E Y N° 18,188)

CAPITAL FEDERAL
 ESTADISTICA DEL BANCO MUNICIPAL
 PRESTAMOS PRENDARIOS OTORGADOS
 ORIGINALES

IMPORTE
 DISTRIBUCION PORCENTUAL
 1966 - 1970

PERIODO:	TOTAL	ALHAJAS	OBJETOS VARIOS	ROPAS	PIELES	MUEBLES	ALFOMBRAS
1966	100,0	74,7	10,6	2,2	11,7	.	0,8
1967	100,0	77,1	9,6	1,8	10,8	.	0,6
1968	100,0	75,0	9,8	1,3	12,9	.	1,0
1969	100,0	70,3	10,9	1,2	16,7	.	0,9
1970	100,0	69,2	11,8	1,1	17,3	.	0,6
N. 1969	100,0	50,0	8,7	1,1	39,7	.	0,5
D. "	100,0	63,2	9,7	1,0	24,8	.	1,3
E. 1970	100,0	81,2	14,0	1,4	2,8	.	0,7
F. "	100,0	80,7	14,8	1,4	2,7	.	0,4
M. "	100,0	81,6	14,5	1,1	2,5	.	0,4
A. "	100,0	79,0	13,9	1,1	5,7	.	0,4
M. "	100,0	79,4	13,1	1,2	5,9	.	0,4
J. "	100,0	78,6	13,6	1,2	6,4	.	0,3
J. "	100,0	76,4	13,6	1,3	8,1	.	0,5
A. "	100,0	73,4	13,6	1,1	11,4	.	0,5
S. F.	100,0	63,2	9,7	1,0	25,6	.	0,4
O. "	100,0	52,9	8,4	1,0	37,3	.	0,4

(PORCENTAJE)

CAPITAL FEDERAL
ESTADISTICA DEL BANCO MUNICIPAL
PRESTAMOS PRENDARIOS OTORGADOS
NUEVO PRESTAMO

IMPORTES
1966 - 1970

PERIODO:	TOTAL	ALFARJAS	OBJETOS VARIOS	ROPAS	PIELES	MUEBLES	ALFORRIAS
1966	33,149,780	26,817,650	3,471,510	628,850	1,963,180	.	268,590
1967	1,192,110	787,100	173,690	27,950	167,800	.	35,570
1968
1969	1,451,040	411,800	136,720	17,960	839,300	.	45,260
1970
H. 1969
D. "
E. 1970
F. "
H. "
A. "
M. "
J. "
J. "
A. "
S. "
O. "

(P E S O S L E T N º 18,188)

CAPITAL FEDERAL
 ESTADISTICA DEL BANCO MUNICIPAL
 PRESTAMOS PRENDARIOS OTORGADOS
 NUEVO PRESTAMO

IMPORTE
 DISTRIBUCION PORCENTUAL
 1966 - 1970

PERIODO:	TOTAL	ALHAJAS	OBJETOS VARIOS	ROPAS	PIELES	MUEBLES	ALFOMBRAS
1966	100,0	80,9	10,5	1,9	5,9	.	0,8
1967	100,0	66,0	14,6	2,3	14,1	.	3,0
1968
1969	100,0	28,4	9,4	1,2	57,8	.	3,1
1970
M. 1969
D. "
E. 1970
F. "
H. "
A. "
M. "
J. "
J. "
A. "
S. "
O. "

(PORCENTAJE)

CAPITAL FEDERAL
ESTADISTICA DEL BANCO MUNICIPAL
PRESTAMOS PRENDARIOS RENOVADOS DIRECTAMENTE
IMPORTE

1966 - 1970

PERIODO:	TOTAL	ALHAJAS	OBJETOS VARIOS	ROPAS	PIELERS	MUEBLES	ALFORBRAS
1966	14.332.980	12.718.550	1.220.180	186.380	207.870	.	.
1967	82.790.070	70.110.030	7.954.520	1.240.490	3.207.640	.	277.390
1968	129.663.000	109.044.280	11.170.630	1.481.610	7.265.010	.	701.470
1969	41.012.980	32.485.870	4.033.790	412.800	3.699.670	.	380.850
1970	86.410.522	67.012.240	8.737.350	779.948	9.158.063	.	722.921
N. 1969	8.785.970	7.089.780	754.110	74.800	800.330	.	66.950
D. "	7.966.150	6.304.960	829.520	68.540	689.230	.	73.900
E. 1970	5.634.904	4.400.675	682.224	57.737	438.666	.	55.602
F. "	4.270.923	3.342.945	422.903	42.230	406.369	.	56.476
K. "	5.155.036	3.674.232	556.706	72.721	809.166	.	42.211
A. "	9.485.860	6.990.349	811.280	74.857	1.558.189	.	51.185
M. "	9.852.041	7.441.136	809.692	69.653	1.454.017	.	77.543
J. "	8.842.203	6.967.303	834.991	67.421	903.341	.	69.147
J. "	7.221.839	5.728.538	883.535	110.469	418.299	.	80.998
A. "	4.947.585	3.868.465	707.685	46.968	274.776	.	49.691
S. "	5.490.106	4.339.089	597.379	34.323	481.064	.	38.251
O. "	8.757.905	6.864.768	847.325	60.229	924.616	.	60.967

(P E S O S L E Y N.º 18.188)

CAPITAL FEDERAL
ESTADISTICA DEL BANCO MUNICIPAL
PRESTAMOS PRENDARIOS CANCELADOS
RESCATADOS Y REMATADOS
TOTALES GENERALES
IMPORTES

1966 - 1970

PERIODO:	TOTALES GENERALES	ALFIJAS	BIENES VARIOS	ROPAS	PIELES	HERRIES	ALFORBRAS
1966	56,193,370	44,267,420	5,832,150	1,141,970	4,496,510	230	455,090
1967	35,397,270	26,923,390	3,755,410	795,780	3,705,950	.	216,740
1968	64,142,490	48,127,330	6,287,750	1,000,480	8,258,610	.	468,320
1969	58,956,570	44,622,590	5,082,470	636,520	8,230,700	.	384,290
1970	53,162,570	37,231,806	5,860,336	526,900	9,081,016	.	462,910
N. 1969	3,688,340	3,117,000	425,790	33,900	85,620	.	26,030
D. "	4,145,170	3,548,360	470,500	36,810	63,850	.	25,650
E. 1970	2,860,145	2,421,565	357,002	24,226	56,290	.	1,062
F. "	2,753,511	2,289,034	355,913	22,576	82,334	.	3,654
H. "	3,613,786	2,659,528	420,005	39,572	478,468	.	16,213
A. "	5,766,377	3,426,773	519,843	55,822	1,729,841	.	34,098
H. "	7,133,410	3,161,434	554,365	82,467	3,237,475	.	97,669
J. "	5,773,106	3,467,212	472,712	67,548	1,679,130	.	86,504
J. "	5,250,429	3,666,979	608,245	54,816	875,225	.	45,164
A. "	3,919,002	2,882,706	540,272	35,068	410,501	.	50,455
S. "	4,041,843	3,171,493	574,688	40,473	209,855	.	45,334
O. "	4,217,849	3,419,722	561,001	33,622	172,427	.	31,077

(PERSONAS LEY N° 18,188)

CAPITAL FEDERAL
 ESTADISTICA DEL BANCO MUNICIPAL
 PRESTAMOS PRENDARIOS CANCELADOS
 RESCATADOS Y REMATADOS
 TOTALES GENERALES

IMPORTE
 DISTRIBUCION PORCENTUAL
 1966 - 1970

PERIODO:	TOTALES GENERALES	ALHAJAS	OBJETOS VARIOS	ROPAS	PIELES	MUEBLES	ALFOMBRAS
1966	100,0	78,8	10,4	2,0	8,0	-	0,8
1967	100,0	76,1	10,6	2,2	10,5	.	0,6
1968	100,0	75,0	9,8	1,6	12,9	.	0,7
1969	100,0	75,7	8,6	1,1	14,0	.	0,7
1970	100,0	70,0	11,0	1,0	17,1	.	0,9
N. 1969	100,0	84,5	11,5	0,9	2,3	.	0,7
D. "	100,0	85,6	11,4	0,9	1,5	.	0,6
E. 1970	100,0	84,7	12,5	0,8	2,0	.	-
F. "	100,0	83,1	12,9	0,8	3,0	.	0,1
M. "	100,0	73,6	11,6	1,1	13,2	.	0,4
A. "	100,0	59,4	9,0	1,0	30,0	.	0,6
M. "	100,0	44,3	7,8	1,2	45,4	.	1,4
J. "	100,0	60,1	8,2	1,2	29,1	.	1,5
J. "	100,0	69,8	11,6	1,0	16,7	.	0,9
A. "	100,0	73,6	13,8	0,9	10,5	.	1,3
S. "	100,0	78,5	14,2	1,0	5,2	.	1,1
O. "	100,0	81,1	13,3	0,8	4,1	.	0,7

(PORCENTAJE)

CAPITAL FEDERAL
ESTADISTICA DEL BANCO MUNICIPAL
PRESTAMOS PRENDARIOS CANCELADOS
RESCATADOS Y REMATADOS
TOTALES GENERALES
IMPORTE

VALORES ABSOLUTOS Y DISTRIBUCION PORCENTUAL
1966 - 1970

PERIODO:	VALORES ABSOLUTOS			DISTRIBUCION PORCENTUAL		
	TOTALES GENERALES	RESCATADOS	REMATADOS	TOTALES GENERALES	RESCATADOS	REMATADOS
	(P E R S O S L E Y N º 18.188)					
1966	56.193.370	54.839.960	1.353.410	100,0	97,6	2,4
1967	35.397.270	32.922.370	2.474.900	100,0	93,0	7,0
1968	64.142.490	59.769.650	4.372.840	100,0	93,2	6,8
1969	58.956.570	56.936.760	2.019.810	100,0	96,6	3,4
1970	53.162.968	47.356.794	5.806.174	100,0	89,1	10,9
H. 1969	3.688.340	3.318.140	370.200	100,0	90,0	10,0
D. "	4.145.170	3.747.130	398.040	100,0	90,4	9,6
E. 1970	2.860.145	2.470.565	389.580	100,0	86,4	13,6
F. "	2.753.511	2.362.223	391.288	100,0	85,8	14,2
M. "	3.613.786	3.188.128	425.658	100,0	88,2	11,8
A. "	5.766.377	5.281.980	484.397	100,0	91,6	8,4
M. "	7.133.410	6.684.735	448.675	100,0	93,7	6,3
J. "	5.773.106	5.280.227	492.879	100,0	91,5	8,5
J. "	5.250.429	4.524.309	726.120	100,0	86,2	13,8
A. "	3.919.002	3.291.887	627.115	100,0	84,0	16,0
S. "	4.041.843	3.445.967	595.876	100,0	85,3	14,7
O. "	4.217.849	3.761.503	456.346	100,0	89,2	10,8
	(P O R C E N T A J E)					

CAPITAL FEDERAL
ESTADISTICA DEL BANCO MUNICIPAL
PRESTAMOS PRENDARIOS CANCELADOS
RESCATADOS
IMPORTES
1966 - 1970

PERIODO:	T O T A L	ALHAJAS	ORJETOS VARIOS	ROPAS	PIELES	MUERLES	ALFOMBRAS
(P E S O S L E Y N º 18.188)							
1966	54.839.960	43.502.870	5.423.210	1.032.580	4.455.110	120	426.070
1967	32.922.370	25.521.730	2.977.630	593.960	3.627.520	•	201.530
1968	59.769.650	45.343.660	5.141.150	736.760	8.110.690	•	437.390
1969	56.936.760	43.288.280	4.553.610	628.880	8.135.610	•	330.380
1970	47.356.794	33.682.642	4.301.026	525.172	8.526.601	•	321.353
N. 1969	3.318.140	2.915.300	293.310	33.880	62.210	•	13.440
D. "	3.747.130	3.271.390	363.050	36.810	53.780	•	22.100
E. 1970	2.470.565	2.139.726	249.261	24.226	56.290	•	1.062
F. "	2.362.223	2.009.868	243.791	22.576	82.334	•	3.654
M. "	3.188.128	2.367.721	286.199	39.572	478.423	•	16.213
A. "	5.281.980	3.111.862	377.912	55.810	1.704.892	•	31.504
M. "	6.684.735	2.898.859	435.315	82.467	3.191.941	•	76.153
J. "	5.280.227	3.151.307	366.632	67.548	1.623.975	•	70.765
J. "	4.524.309	3.232.002	457.839	54.489	753.614	•	26.365
A. "	3.291.887	2.555.159	386.333	34.778	291.241	•	24.376
S. "	3.445.967	2.859.015	421.688	40.211	109.222	•	15.831
O. "	3.761.503	3.170.433	419.696	32.805	118.679	•	19.890

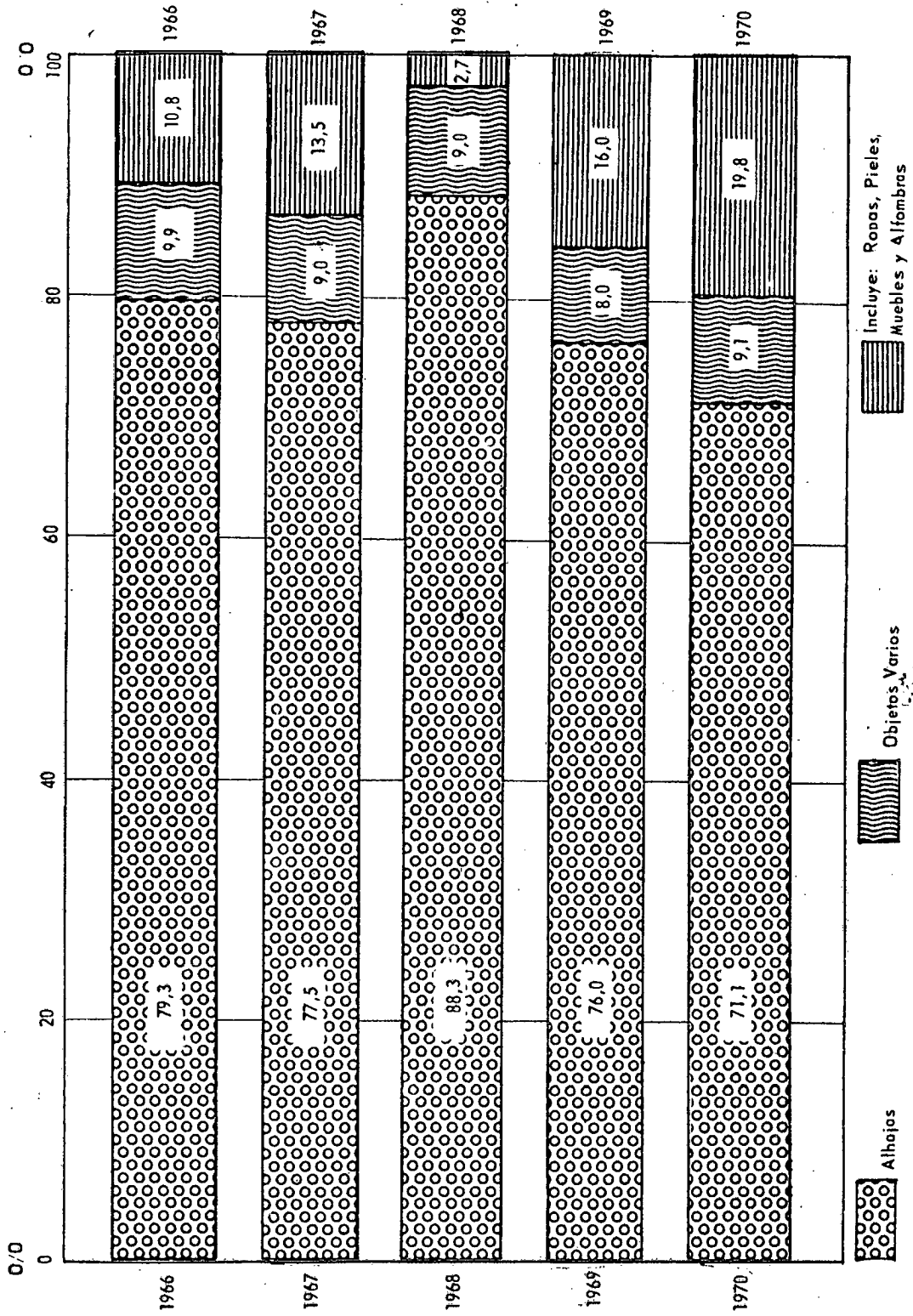
CAPITAL FEDERAL
ESTADISTICA DEL BANCO MUNICIPAL
PRESTAMOS PRENDARIOS CANCELADOS
RESCATADOS
IMPORTES

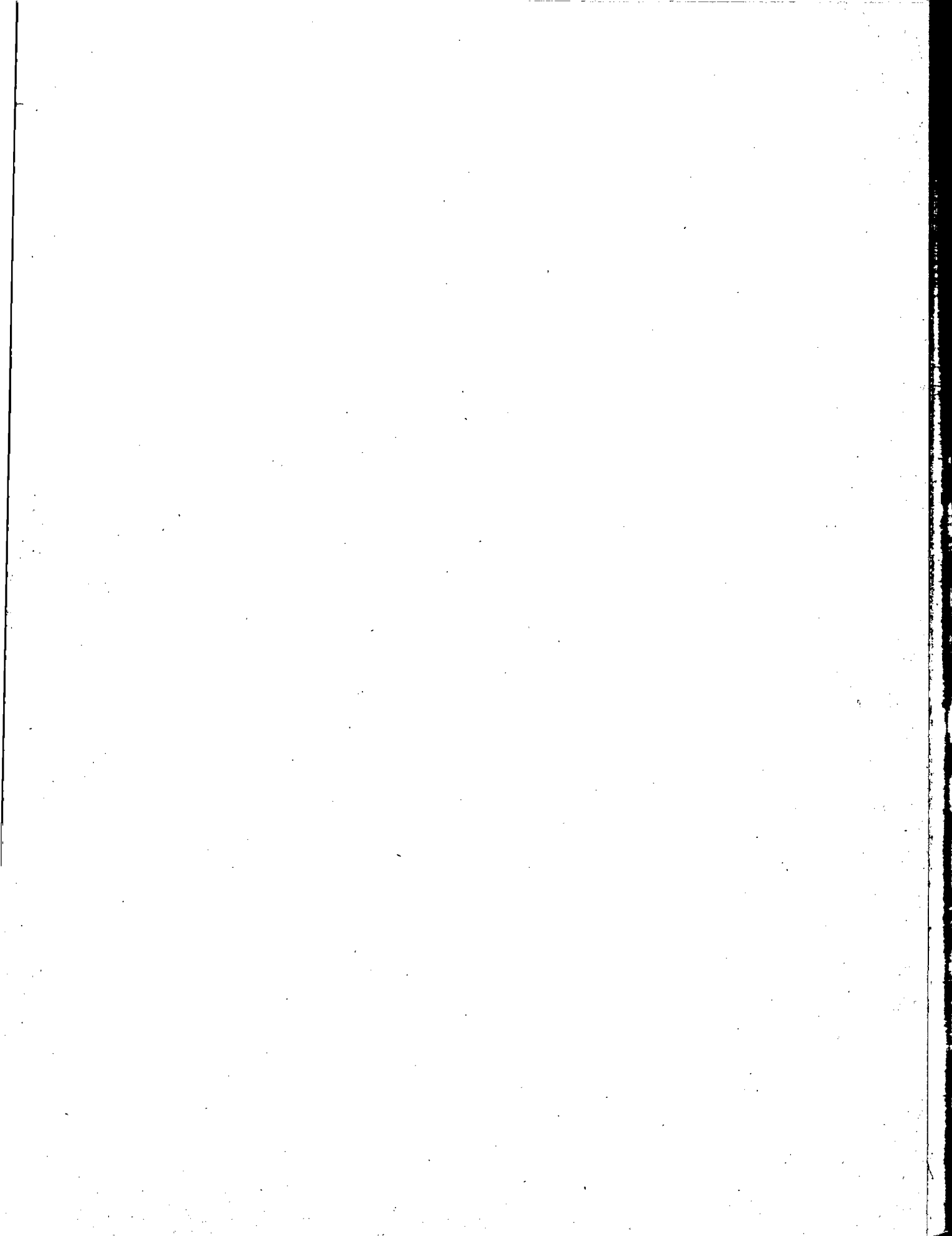
DISTRIBUCION PORCENTUAL
1966 - 1970

PERIODO:	TOTAL	ALAJIAS	OBJETOS VARIOS	ROPAS	PIELERS	MUEBLES	ALFORBRAS
1966	100,0	79,3	9,9	1,9	8,1	-	0,8
1967	100,0	77,5	9,0	1,8	11,0	.	0,6
1968	100,0	75,9	8,6	1,2	13,6	.	0,7
1969	100,0	76,0	8,0	1,1	14,3	.	0,6
1970	100,0	71,1	9,1	1,1	18,0	.	0,7
N. 1969	100,0	87,9	8,8	1,0	1,9	.	0,4
D. "	100,0	87,3	9,7	1,0	1,4	.	0,6
E. 1970	100,0	86,6	10,1	1,0	2,3	.	-
F. "	100,0	85,1	10,3	1,0	3,5	.	0,2
M. "	100,0	74,3	9,0	1,2	15,0	.	0,5
A. "	100,0	58,9	7,2	1,1	32,3	.	0,6
M. "	100,0	43,4	6,5	1,2	47,7	.	1,1
J. "	100,0	59,7	6,9	1,3	30,8	.	1,3
J. "	100,0	71,4	10,1	1,2	16,7	.	0,6
A. "	100,0	77,6	11,7	1,1	8,8	.	0,7
S. "	100,0	83,0	12,2	1,2	3,2	.	0,5
O. "	100,0	84,3	11,2	0,9	3,2	.	0,5

(PORCENTAJE)

CAPITAL FEDERAL
PRESTAMOS DEL BANCO MUNICIPAL
DISTRIBUCION PORCENTUAL DEL IMPORTE DE PRESTAMOS
RESCATADOS POR GRANDES RUBROS
1966 - 1970





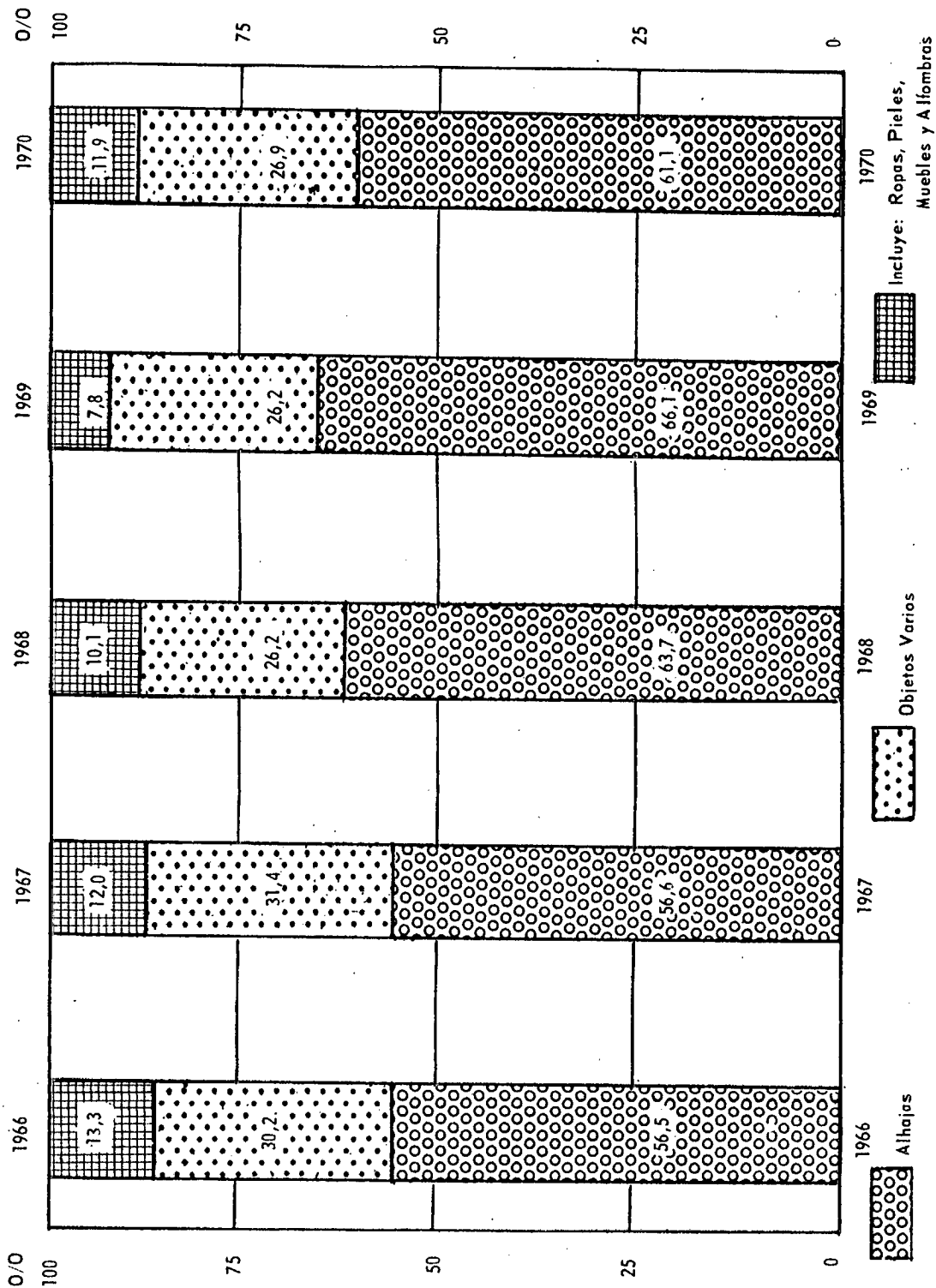
CAPITAL FEDERAL
ESTADISTICA DEL BANCO MUNICIPAL
PRESTAMOS RENDARIOS CANCELADOS
REMATADOS
IMPORTES

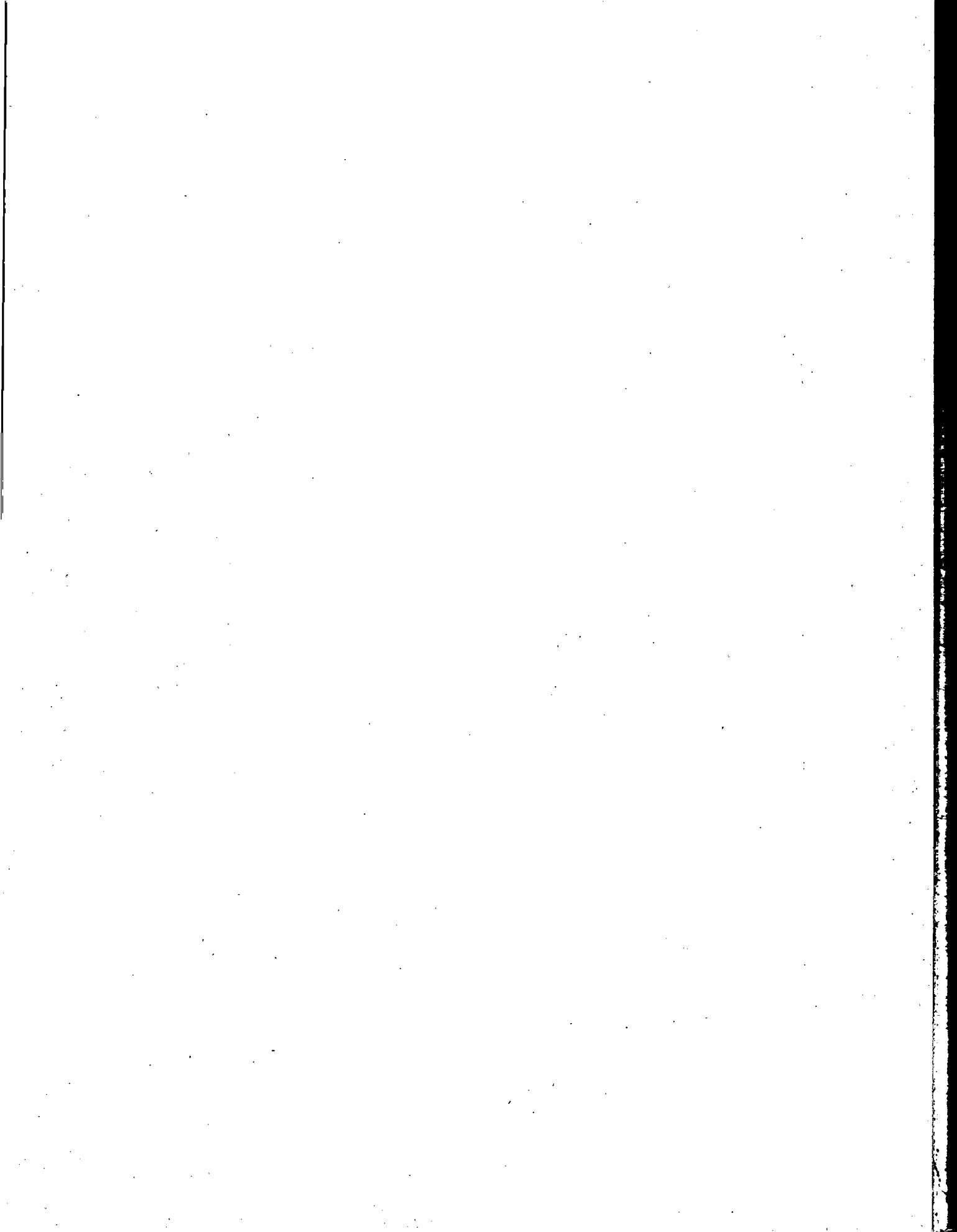
DISTRIBUCION PORCENTUAL
1966 - 1970

PERIODO:	TOTAL	ALFARAS	OBJETOS VARIOS	ROPAS	PIELERS	MOBILIERS	ALFORBRAS
1966	100,0	56,5	30,2	8,1	3,1	-	2,1
1967	100,0	56,6	31,4	8,2	3,2	•	0,6
1968	100,0	63,7	26,2	6,0	3,4	•	0,7
1969	100,0	66,1	26,2	0,4	4,7	•	2,7
1970	100,0	61,1	26,9	-	9,5	•	2,4
K. 1969	100,0	54,5	35,8	-	6,3	•	3,4
D. "	100,0	69,6	27,0	•	2,5	•	0,9
B. 1970	100,0	72,3	27,7	•	•	•	•
F. "	100,0	71,3	28,7	•	•	•	•
H. "	100,0	68,6	31,4	•	-	•	•
A. "	100,0	65,0	29,3	-	5,2	•	0,5
M. "	100,0	58,5	26,5	•	10,1	•	4,8
J. "	100,0	64,1	21,5	•	11,2	•	3,2
J. "	100,0	59,9	20,7	-	16,7	•	2,6
A. "	100,0	52,2	24,5	-	19,0	•	4,2
S. "	100,0	52,4	25,7	-	16,9	•	5,0
O. "	100,0	54,6	31,0	0,2	11,8	•	2,5

(PORCENTAJES)

CAPITAL FEDERAL
 PRESTAMOS DEL BANCO MUNICIPAL
 DISTRIBUCION PORCENTUAL DEL IMPORTE POR REMATES
 POR GRANDES RUBROS
 1966 - 1970





CAPITAL FEDERAL
ESTADISTICA DEL BANCO MUNICIPAL
PRESTAMOS PRENDARIOS CON AUTORIZACION
DE VENTA INMEDIATA
IMPORTE
1966 - 1970

PERIODO:	CANCELLADOS		EXCEDENTES LIQUIDADOS	PRECIO DE VENTA
	OTORGADOS	RECATADOS		
1966	1.617.360	22.670	1.513.000	3.033.690
1967	2.183.320	28.450	2.013.230	3.713.030
1968	1.819.270	44.460	1.884.090	3.393.560
1969	963.080	17.290	858.750	122.230
1970	2.133.473	22.526	1.547.094	.
N. 1969	152.170	720	173.030	.
D. "	99.050	2.430	160.260	.
E. 1970	513.872	1.044	80.964	.
F. "	42.656	1.350	44.999	.
M. "	103.557	3.927	83.134	.
A. "	137.245	2.695	115.404	.
M. "	122.094	1.137	122.381	.
J. "	154.696	1.522	111.077	.
J. "	168.005	2.305	162.674	.
A. "	148.999	1.531	153.673	.
S. "	207.610	1.369	153.333	.
O. "	283.719	2.496	186.165	.

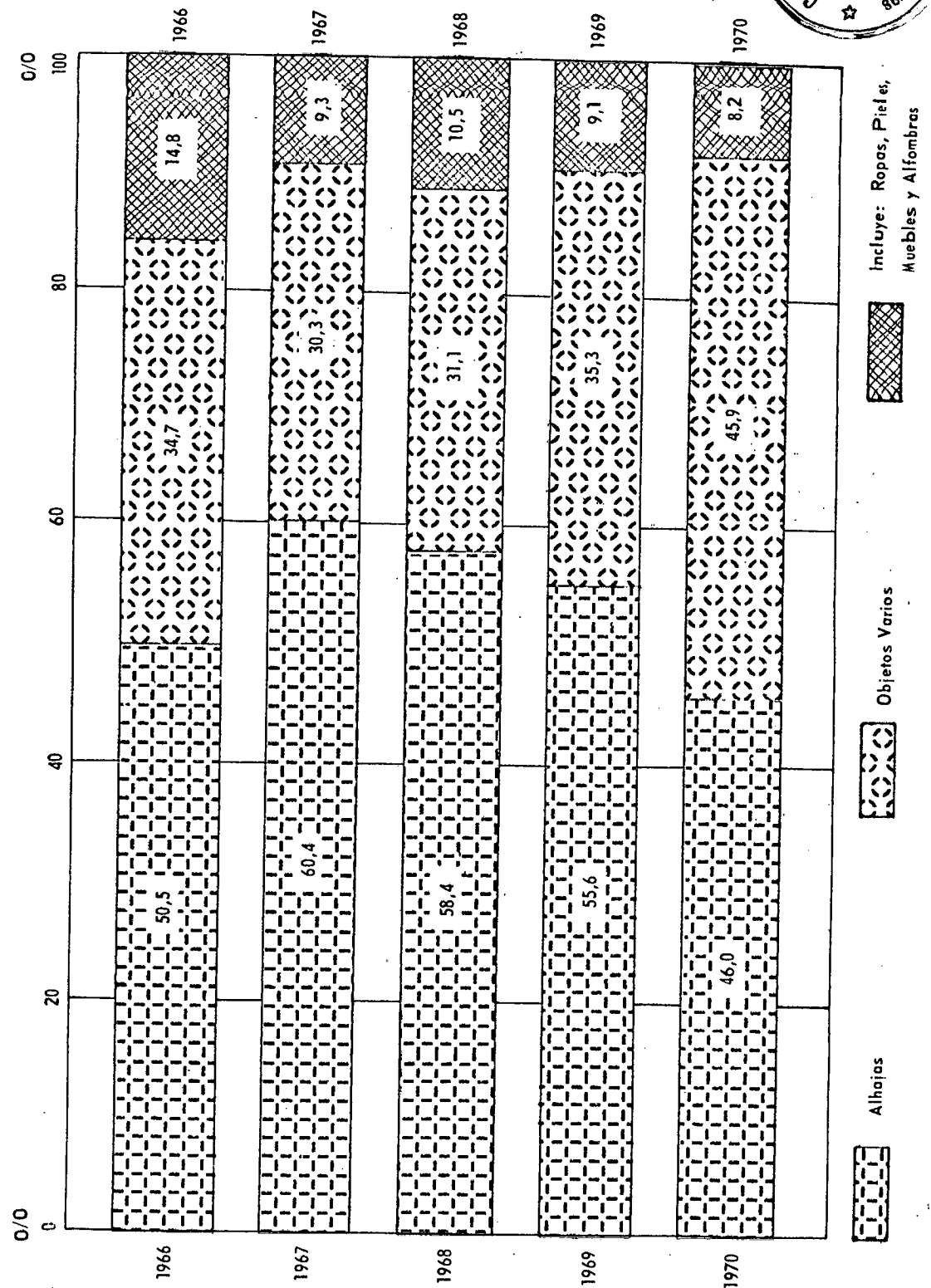
(PESOS LEY N° 18.188)

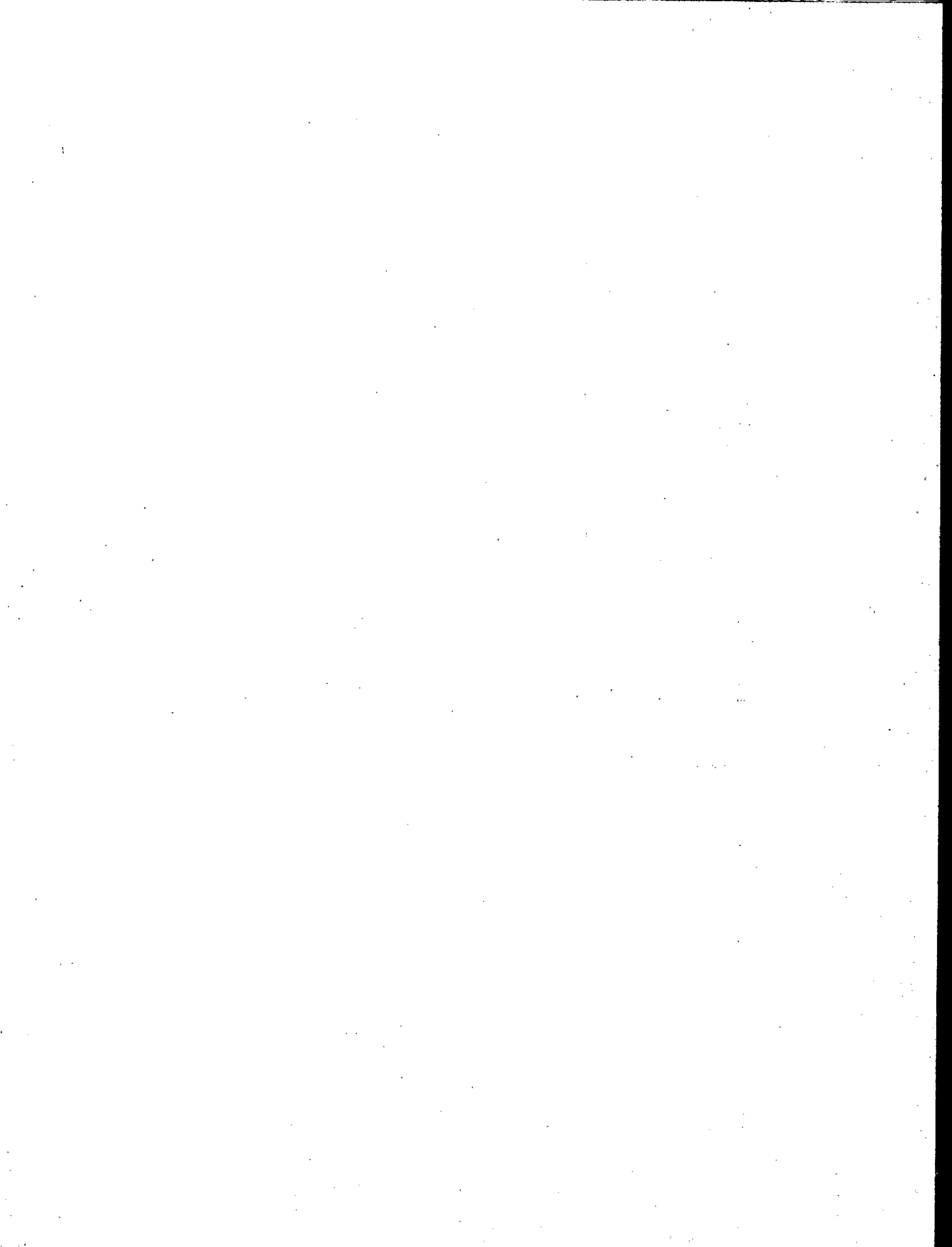
CAPITAL FEDERAL
ESTADISTICA DEL BANCO MUNICIPAL
PRESTAMOS PRENDARIOS
EXCEDENTES ABONADOS
IMPORTES
1966 - 1970

PERIODO:	TOTAL	ALHAIAS	OBJETOS VARIOS	HOPAS	PIQUES	MORBIOS	ALPOMBAS
1966	1.000.720	505.510	347.360	85.320	40.230	270	22.030
1967	1.660.350	1.003.130	502.690	88.770	52.790	.	12.970
1968	1.832.110	1.070.180	570.660	108.640	69.070	.	13.560
1969	623.130	346.630	220.030	19.080	16.320	.	21.070
1970	1.199.010	551.621	550.440	962	53.377	.	42.610
N. 1969	109.030	44.920	59.900	190	2.860	.	1.160
D. "	95.750	50.820	40.640	110	2.440	.	1.740
E. 1970	83.314	46.822	35.931	113	417	.	31
F. "	68.414	34.529	32.594	91	1.176	.	24
M. "	83.250	49.549	32.798	55	629	.	219
A. "	88.402	46.168	41.431	49	680	.	74
K. "	83.900	34.405	43.482	54	5.477	.	482
J. "	85.622	33.786	42.174	58	5.547	.	4.057
J. "	101.111	45.321	39.249	55	8.127	.	8.359
A. "	129.248	51.010	65.842	10	9.133	.	3.253
S. "	121.827	50.304	50.715	2	8.242	.	12.564
O. "	149.142	63.987	65.684	175	8.649	.	10.647

(P E S O S L E Y N º 18.188)

CAPITAL FEDERAL
PRESTAMOS DEL BANCO MUNICIPAL
DISTRIBUCION PORCENTUAL DEL IMPORTE POR EXCEDENTES
ABONADOS POR GRANDES RUBROS
1966 - 1970






CAPITAL FEDERAL
 ESTADISTICA DEL BANCO MUNICIPAL
 PRESTAMOS PRENDARIOS
 EXCEDENTES ABONADOS

IMPORTE
 DISTRIBUCION PORCENTUAL
 1966 - 1970

PERIODO:	TOTAL	ALHAJAS	OBJETOS VARIOS	ROPAS	PIELES	MUEBLES	ALFOMBRAS
1966	100,0	50,5	34,7	8,5	4,0	-	2,2
1967	100,0	60,4	30,3	5,3	3,2	.	0,8
1968	100,0	58,4	31,1	5,9	3,8	.	0,7
1969	100,0	55,6	35,3	3,1	2,6	.	3,4
1970	100,0	46,0	45,9	0,1	4,5	.	3,6
X. 1969	100,0	41,2	54,9	0,2	2,6	.	1,1
D. "	100,0	53,1	42,4	0,1	2,5	.	1,8
E. 1970	100,0	56,2	43,1	0,1	0,5	.	-
F. "	100,0	50,5	47,6	0,1	1,7	.	-
M. "	100,0	59,5	39,4	0,1	0,8	.	0,3
A. "	100,0	52,2	46,9	0,1	0,8	.	0,1
M. "	100,0	41,0	51,8	0,1	6,5	.	0,6
J. "	100,0	39,5	49,3	0,1	6,5	.	4,7
J. "	100,0	44,8	38,8	0,1	8,0	.	8,3
A. "	100,0	39,5	50,9	-	7,1	.	2,5
S. "	100,0	41,3	41,6	-	6,8	.	10,3
O. "	100,0	42,9	44,0	0,1	5,8	.	7,1

(PORCENTAJE)





**La Dirección de Estadística mantiene el canje de su Revista y Boletín
con las principales publicaciones extranjeras y del país.**

Carlos Calvo 1042/44 - Buenos Aires

**Prohibida toda reproducción total o parcial que no
menciona la fuente de origen.**

**Para otra información relacionada con esta obra,
consultar en este organismo.**

**Impreso en la Dirección de Estadística
durante la segunda quincena de febrero de 1971**

